

UNGT FÓLK

Seltjarnarnes

Niðurstöður rannsóknar meðal nemenda í
8., 9. og 10. bekk febrúar 2021



UNGT FÓLK 2021

8., 9. og 10. bekkur

©Rannsóknir & greining 2021

Rit þetta má ekki afrita með nokkrum hætti, svo sem með ljósmyndun, prentun, hljóðritun eða á sambærilegan hátt, að hluta til eða í heild, án skriflegs leyfis Rannsókna og greiningar.



RANNSÓKNIR & GREINING
Icelandic Centre for Social Research & Analysis

Myndaskrá

Mynd 1.	Þróun yfir tíma í ölvun, daglegum reykingum og kannabis á meðal nemenda í 10. bekk.....	3
Mynd 2.	Þróun yfir tíma í ölvun, daglegum reykingum og kannabis á meðal nemenda í 9. bekk.....	4
Mynd 3.	Þróun yfir tíma í ölvun, daglegum reykingum og kannabis á meðal nemenda í 8. bekk.....	5
Mynd 4.	Hlutfall nemenda sem segja það eiga oft eða nær alltaf við um þau að vera með foreldrum sínum utan skólatíma á virkum dögum, árin 2012 til 2021.....	8
Mynd 5.	Hlutfall nemenda sem segjast oft eða nær alltaf vera með foreldrum sínum um helgar, árin 2012 til 2021.....	8
Mynd 6.	Hlutfall nemenda í 10. bekk sem segja að foreldrar þeirra viti oft/nær alltaf eða nær aldrei hvar þeir eru á laugardagskvöldum, árin 2012 til 2021.....	9
Mynd 7.	Hlutfall nemenda í 8., 9. og 10. bekk sem segjast oft eða nær alltaf vera með vinum eftir skóla, febrúar 2018, febrúar 2020, október 2020 og febrúar 2021.....	9
Mynd 8.	Hlutfall nemenda í 8. til 10. bekk sem segja það mjög auðvelt eða frekar auðvelt að fá umhyggju og hlýju frá foreldrum sínum. Árin 2012 til 2021.....	10
Mynd 9.	Hlutfall nemenda í 8. til 10. bekk sem segja það mjög auðvelt eða frekar auðvelt að fá samræður um persónuleg málefni frá foreldrum sínum. Árin 2012 til 2021.....	10
Mynd 10.	Hlutfall nemenda í 8., 9. og 10. bekk sem segjast hafa verið úti eftir miðnætti, einu sinni eða oftár síðastliðna 7 daga, í febrúar 2020, október 2020 og febrúar 2021.....	11
Mynd 11.	Hlutfall stráka og stelpna í 8. til 10. bekk eftir því hvort þau segjast mæta í félagsmiðstöð eða ekki, febrúar 2021.....	11
Mynd 12.	Hlutfall stráka í 8., 9. og 10. bekk sem taka þátt í skipulögðu tómstundastarfi vikulega eða oftár, febrúar 2020, október 2020 og febrúar 2021.....	13
Mynd 13.	Hlutfall stelpna í 8., 9. og 10. bekk sem taka þátt í skipulögðu tómstundastarfi vikulega eða oftár, febrúar 2020, október 2020 og febrúar 2021.....	13
Mynd 14.	Hlutfall stráka og stelpna í 8., 9. og 10. bekk segjast stunda íþróttir eða líkamsrækt í hverri viku, febrúar 2021	14
Mynd 15.	Hlutfall stráka og stelpna í 8., 9. og 10. bekk sem hreyfðu sig fjóra daga eða fleiri síðustu sjö daga fyrir könnun í að minnsta kosti 60 mínútur í senn, febrúar 2020, október 2020 og febrúar 2021.....	14
Mynd 16.	Hlutfall nemenda í 8., 9. og 10. bekk sem segja að ofangreindar staðhæfingar hafi oft eða alltaf átt við síðustu tvær vikur fyrir könnun, febrúar 2020, október 2020 og febrúar 2021.....	15



Mynd 17.	Hlutfall nemenda í 8., 9. og 10. bekk sem segja að ofangreindar staðhæfingar hafi oft eða alltaf átt við síðustu tvær vikur fyrir könnun, febrúar 2020, október 2020 og febrúar 2021.....	15
Mynd 18.	Hlutfall nemenda í 8. til 10. bekk sem finnst þeir alltaf fá alltaf eða oft fá nægan svefn á virkum dögum, febrúar 2020, október 2020 og febrúar 2021.....	16
Mynd 19.	Hlutfall nemenda í 8. til 10. bekk sem sofa um 7 klukkustundir eða minna að meðaltali á nóttu, febrúar 2020, október 2020 og febrúar 2021.....	16
Mynd 20.	Hlutfall stelpna í 8. til 10. bekk sem meta andlega heilsu sína góða eða mjög góða, febrúar 2020, október 2020 og febrúar 2021.....	17
Mynd 21.	Hlutfall stráka í 8. til 10. bekk sem meta andlega heilsu sína góða eða mjög góða, febrúar 2020, október 2020 og febrúar 2021.....	17
Mynd 22.	Hlutfall stráka í 8. til 10. bekk sem skoða klám einu sinni í viku eða oft, október 2020 og febrúar 2021.....	19
Mynd 23.	Hlutfall stelpna í 8. til 10. bekk sem skoða klám einu sinni í viku eða oft, október 2020 og febrúar 2021.....	19
Mynd 24.	Hlutfall stráka og stelpna í 8. til 10. bekk sem hafa beðið einhvern um að senda ögrandi mynd eða nektarmynd af sér, febrúar 2021.....	20
Mynd 25.	Hlutfall stráka og stelpna í 8. til 10. bekk sem hafa verið beðin/n að senda ögrandi mynd eða nektarmynd af sér, febrúar 2021.....	20
Mynd 26.	Hlutfall nemenda í 8. til 10. bekk sem segja að kórónuveirufaraldurinn hafi eftirfarandi áhrif á streitu hjá þeim, samanborið við venjulega. Október 2020 og febrúar 2021.....	22
Mynd 27.	Hlutfall nemenda í 8. til 10. bekk sem segjast hafa áhyggjur af líkamlegri heilsu sinni vegna kórónuveirufaraldursins. Október 2020 og febrúar 2021.....	22
Mynd 28.	Hlutfall nemenda í 8. til 10. bekk sem segjast hafa áhyggjur af líkamlegri heilsu annarra í kringum sig vegna kórónuveirufaraldursins. Október 2020 og febrúar 2021.....	23
Mynd 29.	Hlutfall nemenda í 8. til 10. bekk sem segjast hafa áhyggjur af andlegri heilsu sinni vegna kórónuveirufaraldursins. Október 2020 og febrúar 2021.....	23
Mynd 30.	Hlutfall nemenda í 8. til 10. bekk sem segjast hafa áhyggjur af andlegri heilsu annarra í kringum sig vegna kórónuveirufaraldursins. Október 2020 og febrúar 2021.....	24

Töfluskrá

Tafla 1.	Fjöldi þátttakenda 2021.....	1
Tafla 2.	Vímuefnaneysla í 10. bekk, lykilþættir febrúar 2020 til febrúar 2021.....	3
Tafla 3.	Vímuefnaneysla í 9. bekk, lykilþættir febrúar 2020 til febrúar 2021.....	4
Tafla 4.	Vímuefnaneysla í 8. bekk, lykilþættir febrúar 2020 til febrúar 2021.....	5
Tafla 5.	Hlutfall nemenda í 10. bekk sem hafa notað eftirtalin vímuefni einu sinni eða oftar um ævina, febrúar 2020 til febrúar 2021.....	6
Tafla 6.	Hve oft hefur þú notað rafrettur síðastliðna 30 daga. Hlutfall nemenda í 8., 9. og 10. bekk, febrúar 2021.....	6
Tafla 7.	Hlutfall stráka og stelpna í 8. bekk sem hefur notað nikótínþúða einu sinni eða oftar um ævina eða síðastliðna 30 daga, október 2020 og febrúar 2021.....	7
Tafla 8.	Hlutfall stráka og stelpna í 9. bekk sem hefur notað nikótínþúða einu sinni eða oftar um ævina eða síðastliðna 30 daga, október 2020 og febrúar 2021.....	7
Tafla 9.	Hlutfall stráka og stelpna í 10. bekk sem hefur notað nikótínþúða einu sinni eða oftar um ævina eða síðastliðna 30 daga, október 2020 og febrúar 2021.....	7
Tafla 10.	Hlutfall nemenda í 8., 9. og 10. bekk sem gefa eftirfarandi ástæður fyrir því að þau mæta ekki í félagsmiðstöð, febrúar 2021. Nemendur gátu valið fleiri en einn valmöguleika.....	12
Tafla 11.	Hlutfall nemenda í 8. til 10. bekk sem mæta í félagsmiðstöð sem segja eftirfarandi eiga mjög vel eða vel um sig. Febrúar 2021.....	12
Tafla 12.	Hlutfall stráka og stelpna í 8. til 10. bekk sem segist hafa fundið fyrir eftirfarandi einkennum vanlíðanar síðastliðna viku fyrir könnun, febrúar 2020, október 2020 og febrúar 2021.....	18
Tafla 13.	Hlutfall stráka og stelpna í 8. til 10. bekk sem segist hafa fundið fyrir eftirfarandi einkennum reiði síðastliðna viku fyrir könnun, febrúar 2020, október 2020 og febrúar 2021.....	18
Tafla 14.	Hlutfall stelpna í 8. til 10. bekk sem hafa sent ögrandi mynd eða nektarmynd af sér í gegnum netið, beðið einhvern um að senda ögrandi mynd eða nektarmynd, verið beðnar um að senda ögrandi mynd eða nektarmynd og sent ögrandi mynd eða nektarmynd af sér gegn greiðslu. Hlutfall sem svarar einu sinni eða oftar.....	21
Tafla 15.	Hlutfall stráka í 8. til 10. bekk sem hafa sent ögrandi mynd eða nektarmynd af sér í gegnum netið, beðið einhvern um að senda ögrandi mynd eða nektarmynd, verið beðnir um að senda ögrandi mynd eða nektarmynd og sent ögrandi mynd eða nektarmynd af sér gegn greiðslu. Hlutfall sem svarar einu sinni eða oftar.....	21



Inngangur

Öflugt forvarnarstarf hefur verið rekið undanfarin ár meðal nemenda í efstu bekkjum grunnskóla á Íslandi. Árangurinn hefur verið einstakur og er vímuefnaneysla ungmenna á þessum aldri með því lægsta sem gerist í hinum vestræna heimi. Þessum góða árangri ber að þakka þeirri samstöðu sem tókst að skapa meðal flestra þeirra sem komið hafa að umönnun og uppeldi barna og unglinga undanfarin ár. Fjöldi rannsókna á málefnum barna og unglinga á mið- og efsta stigi grunnskóla sem Rannsóknir & greining hefur gert undanfarna rúma tvo áratugi gefa raunsanna mynd af stöðu þessara mála. Þá hefur afstaða fólks til vímuefnaneyslu unglinga breyst á þessum tíma og sýnt okkur að unnt er að ná árangri í forvarnarstarfi ef rétt er á spilum haldið og sem flestir láti sig málið varða. Rannsóknir & greining hefur kappkostað að hámarka nýtingu rannsóknargagna með því að greina staðbundnar niðurstöður fyrir sveitarfélög, hverfi, skóla og aðra hagsmunaaðila á hverju ári. Markmiðið er að niðurstöður komist til skila til þeirra sem vinna að því að bæta líf barna og ungmenna frá grasrótinni og upp úr. Mikil áhersla er lögð á að meta þá þætti sem skipta máli í lífi ungmenna hverju sinni.

Aðferð, gögn og mælitæki

Niðurstöðurnar sem birtast í skýrslunni eru byggðar á könnun sem lögð var fyrir alla nemendur í 8., 9. og 10. bekk í febrúar 2021. Framkvæmd og úrvinnsla rannsóknarinnar var á vegum Rannsókna & greiningar með góðri samvinnu við sveitarfélög og skóla. Spurningalistarnir voru lagðir fyrir rafrænt þar sem nemendur voru beðnir um að svara öllum spurningum eftir bestu samvisku og biðja um hjálp ef þess þyrfti. Nemendum var gert ljóst að þátttaka í könnuninni var algjörlega valfrjál og að það hefði engar afleiðingar að sleppa þátttöku. Nafnleyndar þátttakenda var gætt með því að hvergi var hægt að skrifa inn persónugreinanlegar upplýsingar í listann. Í skýrslunni er tíðni í prósentum sett fram í myndum og töflum með hlutföllum og samanburði á milli ára. Svarhlutfall á landsvísu var 90,2% árið 2021.

Tafla 1. Fjöldi þátttakenda 2021.

	Seltjarnarnes			Landið		
	8. bekkur	9. bekkur	10. bekkur	8. bekkur	9. bekkur	10. bekkur
Strákar	18	23	25	2 053	1 998	1 862
Stelpur	22	18	14	1 892	1 902	1 790
Annað/kynsegin	2	3	1	103	98	82
Samtals	42	44	40	4 048	3 998	3 734

Lykiltölur í lífi barna Seltjarnarnes

24.1%

Úti eftir miðnætti einu sinni eða oftar síðastliðna viku



41.9%

Mæta í félagsmiðstöð



2.6%

Nemenda í 10. bekk nota rafrettur daglega

2.6%

Nemenda í 10. bekk hafa orðið ölvaðir sl. 30 daga



5.1%

Nemenda í 10. bekk hafa notað kannabis



42.4%

Meta líkamlega heilsu sína mjög góða



44.8%

Meta svo að þau fái oft eða alltaf nægan svefn á virkum dögum



28.2%

Meta andlega heilsu sína mjög góða



77.0%

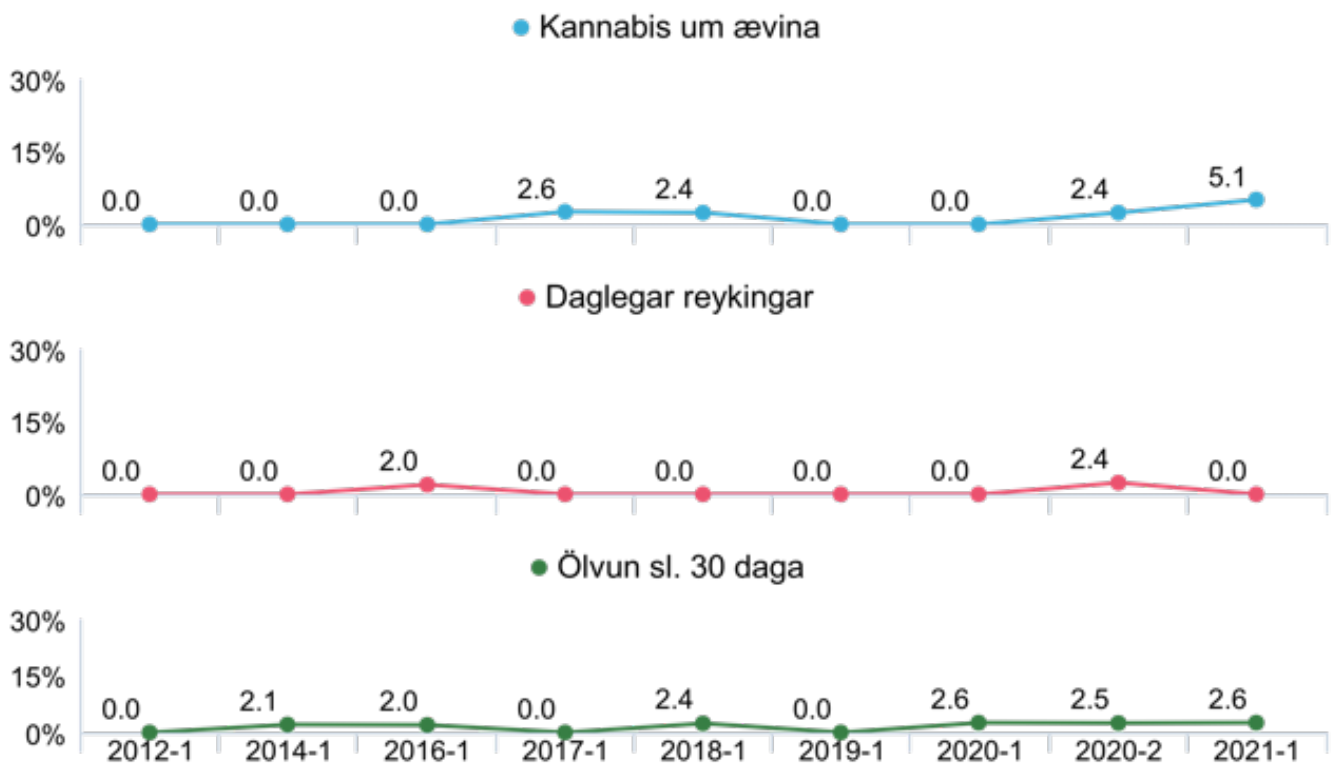
Segja það mjög auðvelt að fá frá foreldrum umhyggju og hlýju



Áfengis-, tóbaks-, nikótín- og vímuefnaneysla

Tafla 2. Vímuefnaneysla í 10. bekk, lykilþættir febrúar 2020 til febrúar 2021.

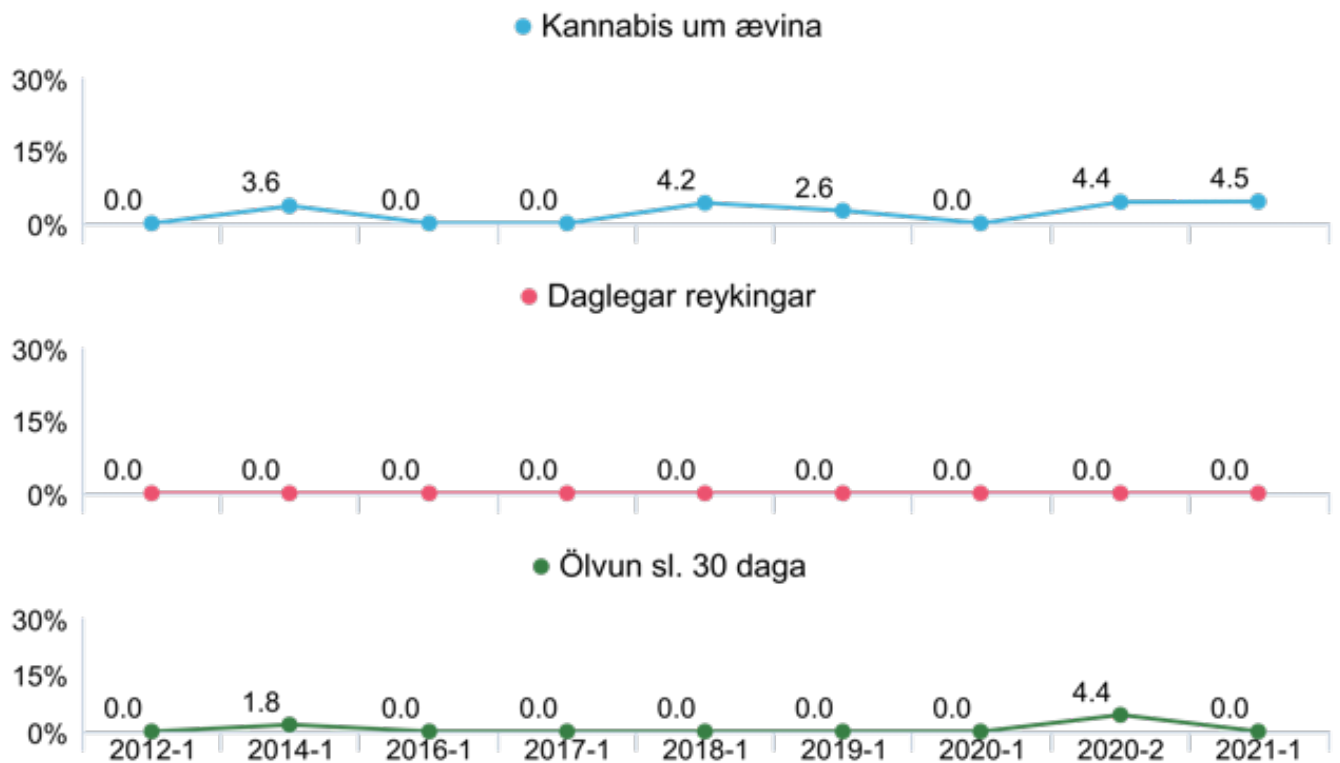
	Febrúar 2020		Október 2020		Febrúar 2021	
	Landið	Seltjarnarnes	Landið	Seltjarnarnes	Landið	Seltjarnarnes
Daglegar reykingar	0.9%	0.0%	1.1%	2.4%	1.1%	0.0%
Munntóbak 1x eða oftar sl. 30 daga	6.0%	0.0%	3.5%	2.4%	3.1%	0.0%
Neftóbak 1x eða oftar sl. 30 daga	2.2%	0.0%	2.2%	2.4%	2.0%	0.0%
Drukkið áfengi sl. 30 daga	12.5%	10.0%	10.2%	2.4%	11.6%	2.6%
Ölvun um ævina	15.9%	7.5%	13.8%	2.4%	16.7%	5.1%
Ölvun sl. 30 daga	6.5%	2.6%	6.4%	2.5%	6.3%	2.6%
Kannabis um ævina	6.5%	0.0%	7.5%	2.4%	8.0%	5.1%
Dagleg rafretunotkun	6.3%	0.0%	6.3%	2.4%	6.6%	2.6%



Mynd 1. Þróun yfir tíma í ölvun, daglegum reykingum og kannabis á meðal nemenda í 10. bekk.

Tafla 3. Vímuefnaneysla í 9. bekk, lykilþættir febrúar 2020 til febrúar 2021.

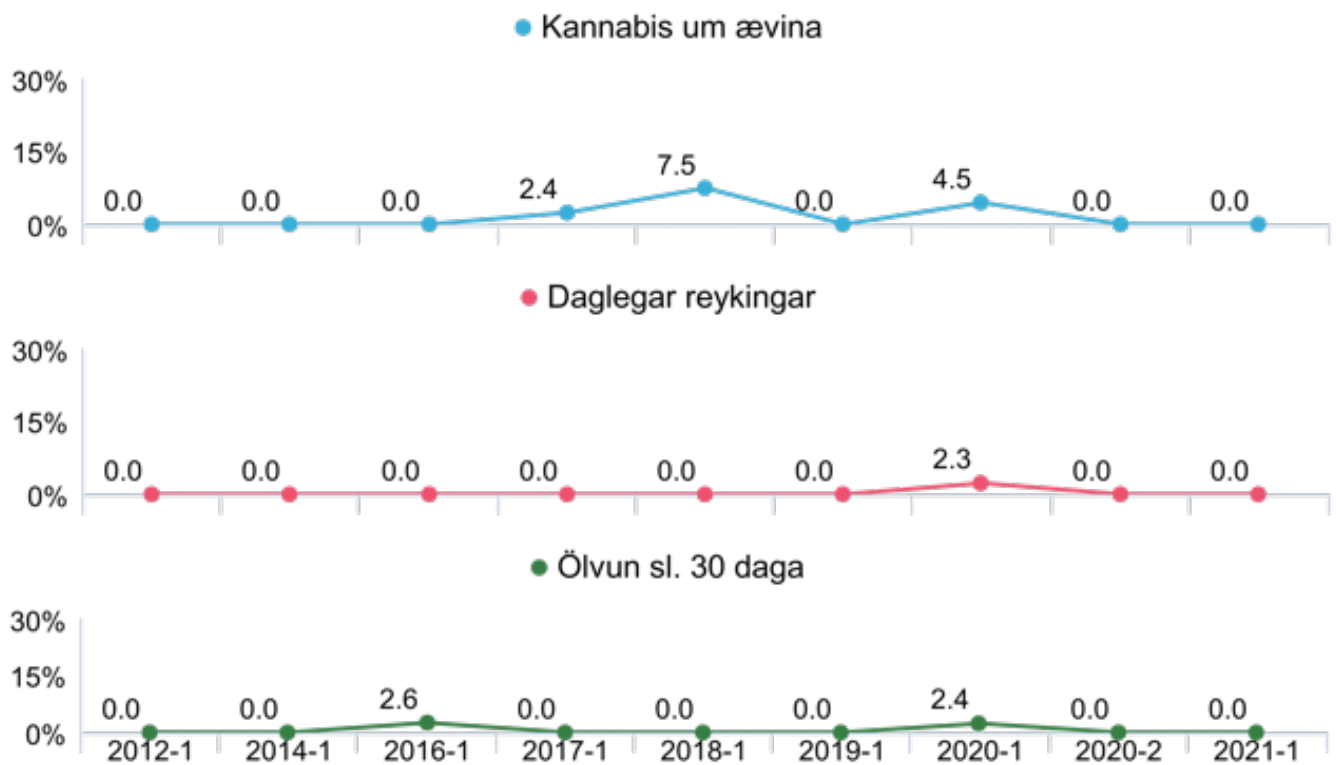
	Febrúar 2020		Október 2020		Febrúar 2021	
	Landið	Seltjarnarnes	Landið	Seltjarnarnes	Landið	Seltjarnarnes
Daglegar reykingar	0.8%	0.0%	1.1%	0.0%	0.9%	0.0%
Munntóbak 1x eða oftar sl. 30 daga	3.9%	0.0%	2.2%	4.4%	1.8%	0.0%
Neftóbak 1x eða oftar sl. 30 daga	0.9%	0.0%	1.5%	2.3%	1.3%	0.0%
Drukkið áfengi sl. 30 daga	7.3%	0.0%	7.0%	2.3%	7.0%	4.5%
Ölvun um ævina	9.9%	0.0%	7.5%	2.3%	9.7%	4.5%
Ölvun sl. 30 daga	3.6%	0.0%	3.7%	4.4%	3.2%	0.0%
Kannabis um ævina	4.8%	0.0%	3.7%	4.4%	4.0%	4.5%
Dagleg rafretunotkun	5.4%	0.0%	5.0%	4.3%	5.0%	0.0%



Mynd 2. Próun yfir tíma í ölvun, daglegum reykingum og kannabis á meðal nemenda í 9. bekk.

Tafla 4. Vímuefnaneysla í 8. bekk, lykilþættir febrúar 2020 til febrúar 2021.

	Febrúar 2020		Október 2020		Febrúar 2021	
	Landið	Seltjarnarnes	Landið	Seltjarnarnes	Landið	Seltjarnarnes
Daglegar reykingar	0.4%	2.3%	0.2%	0.0%	0.6%	0.0%
Munntóbak 1x eða oftar sl. 30 daga	1.5%	2.3%	0.9%	0.0%	1.4%	0.0%
Neftóbak 1x eða oftar sl. 30 daga	0.7%	2.4%	0.7%	0.0%	1.0%	0.0%
Drukkið áfengi sl. 30 daga	4.5%	7.1%	2.2%	0.0%	3.5%	0.0%
Ölvun um ævina	3.6%	2.3%	2.6%	0.0%	4.0%	0.0%
Ölvun sl. 30 daga	0.9%	2.4%	0.9%	0.0%	1.3%	0.0%
Kannabis um ævina	1.5%	4.5%	1.1%	0.0%	2.0%	0.0%
Dagleg rafretunotkun	2.4%	2.3%	1.5%	0.0%	2.8%	0.0%



Mynd 3. Þróun yfir tíma í ölvun, daglegum reykingum og kannabis á meðal nemenda í 8. bekk.

Tafla 5. Hlutfall nemenda í 10. bekk sem hafa notað eftirtalin vímuefni einu sinni eða oftar um ævina, febrúar 2020 til febrúar 2021.

	Febrúar 2020		Október 2020		Febrúar 2021	
	Landið	Seltjarnarnes	Landið	Seltjarnarnes	Landið	Seltjarnarnes
Amfetamín	1.5%	0.0%	1.4%	0.0%	1.3%	0.0%
E-töflu	0.9%	0.0%	0.9%	0.0%	0.8%	0.0%
Kókaín	1.2%	0.0%	1.7%	0.0%	1.6%	0.0%
Sveppi	0.9%	0.0%	1.8%	2.4%	1.6%	0.0%
Sníff	1.5%	0.0%	1.7%	0.0%	1.5%	0.0%
Heimabrudd/landa	4.0%	0.0%	3.2%	0.0%	4.0%	2.6%

Tafla 6. Hve oft hefur þú notað rafrettur síðastliðna 30 daga. Hlutfall nemenda í 8., 9. og 10. bekk, febrúar 2021.

		Seltjarnarnes	Landið
Aldrei	8. bekkur	100.0%	94.6%
	9. bekkur	100.0%	91.5%
	10. bekkur	97.4%	88.2%
Sjaldnar en einu sinni á dag	8. bekkur	0.0%	2.6%
	9. bekkur	0.0%	3.5%
	10. bekkur	0.0%	5.2%
1-10 sinnum á dag	8. bekkur	0.0%	1.3%
	9. bekkur	0.0%	1.9%
	10. bekkur	0.0%	2.2%
11 sinnum eða oftar á dag	8. bekkur	0.0%	1.5%
	9. bekkur	0.0%	3.1%
	10. bekkur	2.6%	4.4%

Tafla 7. Hlutfall stráka og stelpna í 8. bekk sem hefur notað nikótínþúða einu sinni eða oftar um ævina eða síðastliðna 30 daga, október 2020 og febrúar 2021.

	Landið				Seltjarnarnes			
	Strákar		Stelpur		Strákar		Stelpur	
	Okt 2020	Feb 2021	Okt 2020	Feb 2021	Okt 2020	Feb 2021	Okt 2020	Feb 2021
Um ævina	3.5%	6.1%	3.2%	4.4%	0.0%	0.0%	0.0%	0.0%
Síðastliðna 30 daga	1.4%	2.1%	1.4%	1.8%	0.0%	0.0%	0.0%	0.0%

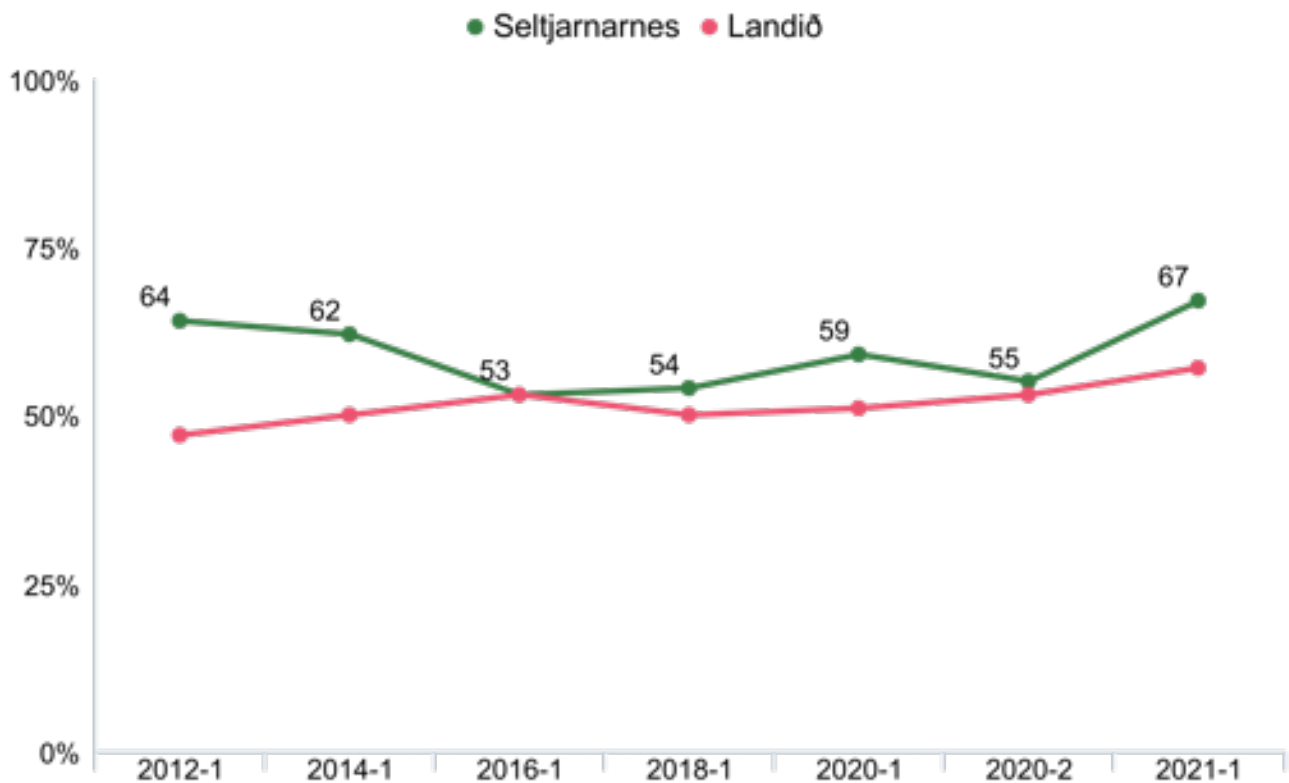
Tafla 8. Hlutfall stráka og stelpna í 9. bekk sem hefur notað nikótínþúða einu sinni eða oftar um ævina eða síðastliðna 30 daga, október 2020 og febrúar 2021.

	Landið				Seltjarnarnes			
	Strákar		Stelpur		Strákar		Stelpur	
	Okt 2020	Feb 2021	Okt 2020	Feb 2021	Okt 2020	Feb 2021	Okt 2020	Feb 2021
Um ævina	9.1%	10.5%	9.4%	11.8%	10.7%	4.3%	0.0%	0.0%
Síðastliðna 30 daga	5.0%	4.8%	5.5%	4.9%	3.7%	4.3%	0.0%	0.0%

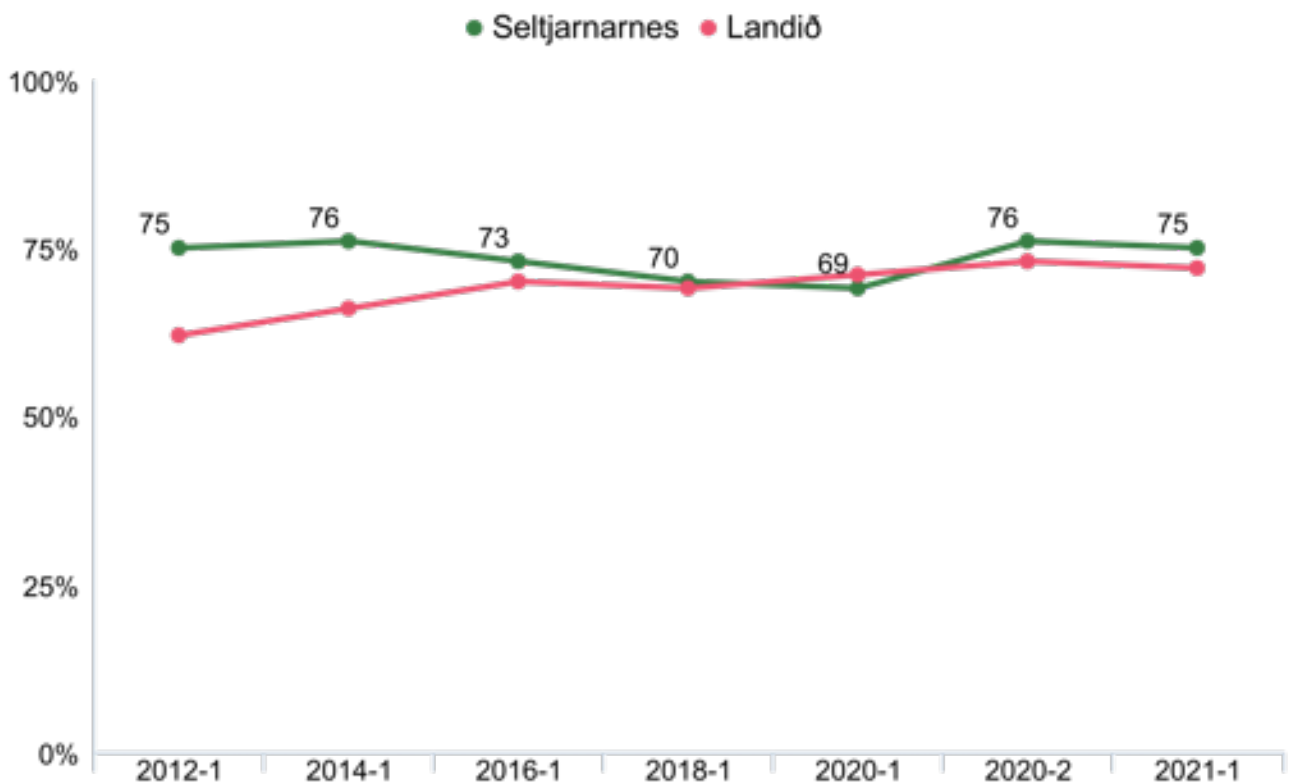
Tafla 9. Hlutfall stráka og stelpna í 10. bekk sem hefur notað nikótínþúða einu sinni eða oftar um ævina eða síðastliðna 30 daga, október 2020 og febrúar 2021.

	Landið				Seltjarnarnes			
	Strákar		Stelpur		Strákar		Stelpur	
	Okt 2020	Feb 2021	Okt 2020	Feb 2021	Okt 2020	Feb 2021	Okt 2020	Feb 2021
Um ævina	13.9%	16.5%	16.2%	19.0%	0.0%	4.2%	5.9%	14.3%
Síðastliðna 30 daga	8.8%	8.3%	9.8%	10.5%	0.0%	0.0%	5.9%	7.1%

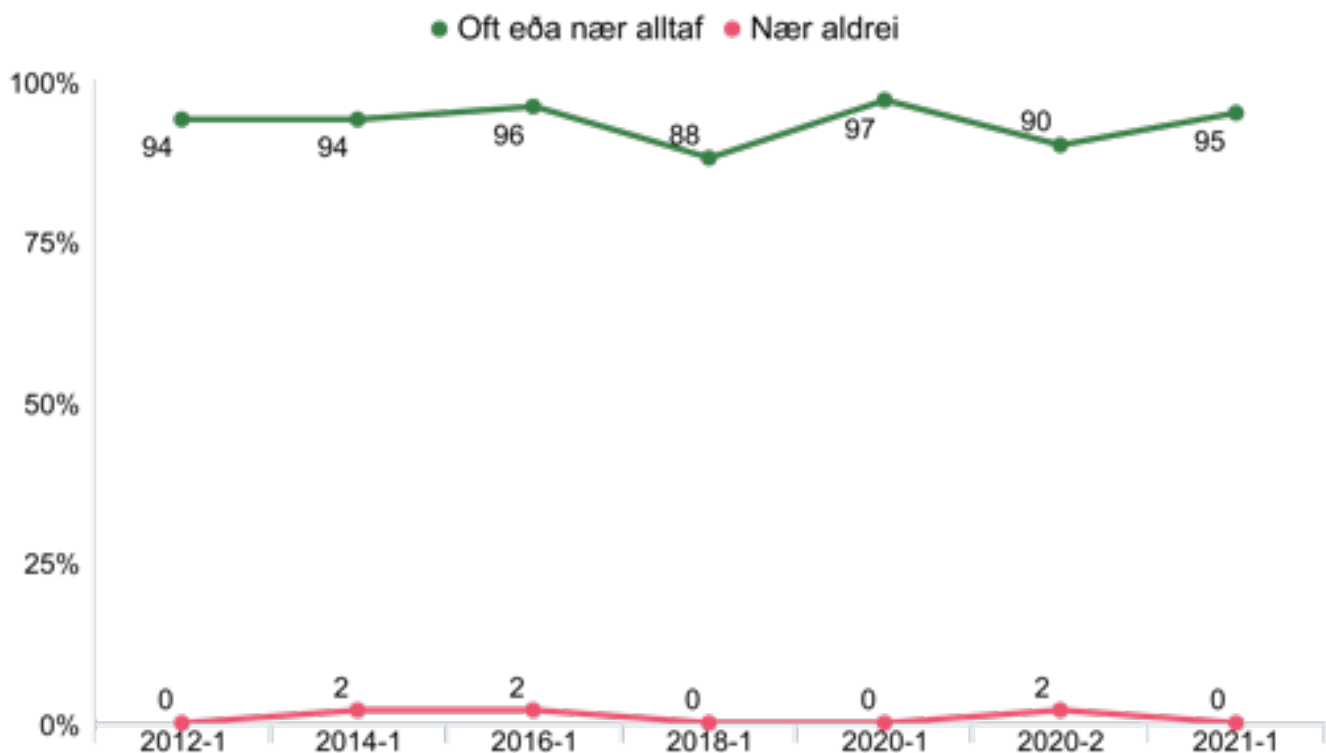
Foreldrar og fjölskylda



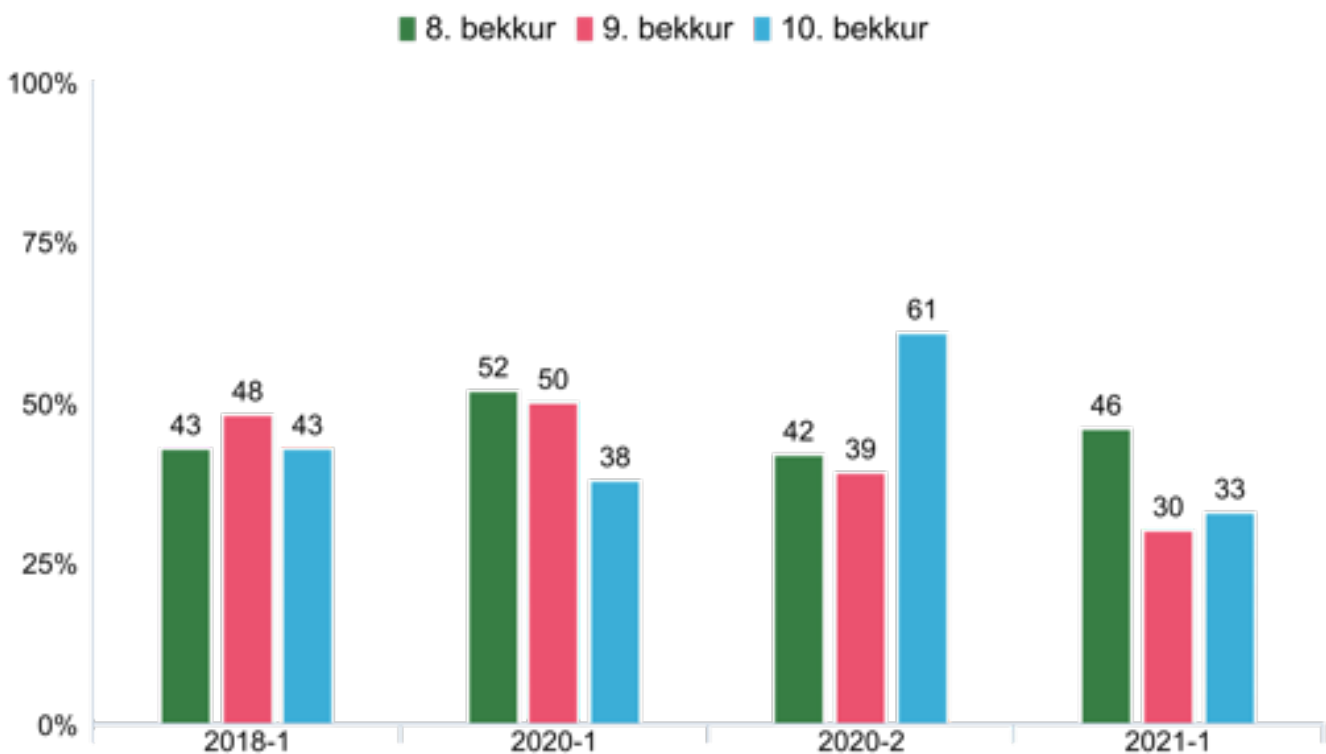
Mynd 4. Hlutfall nemenda sem segja það eiga oft eða nær alltaf við um þau að vera með foreldrum sínum utan skólatíma á virkum dögum, árin 2012 til 2021.



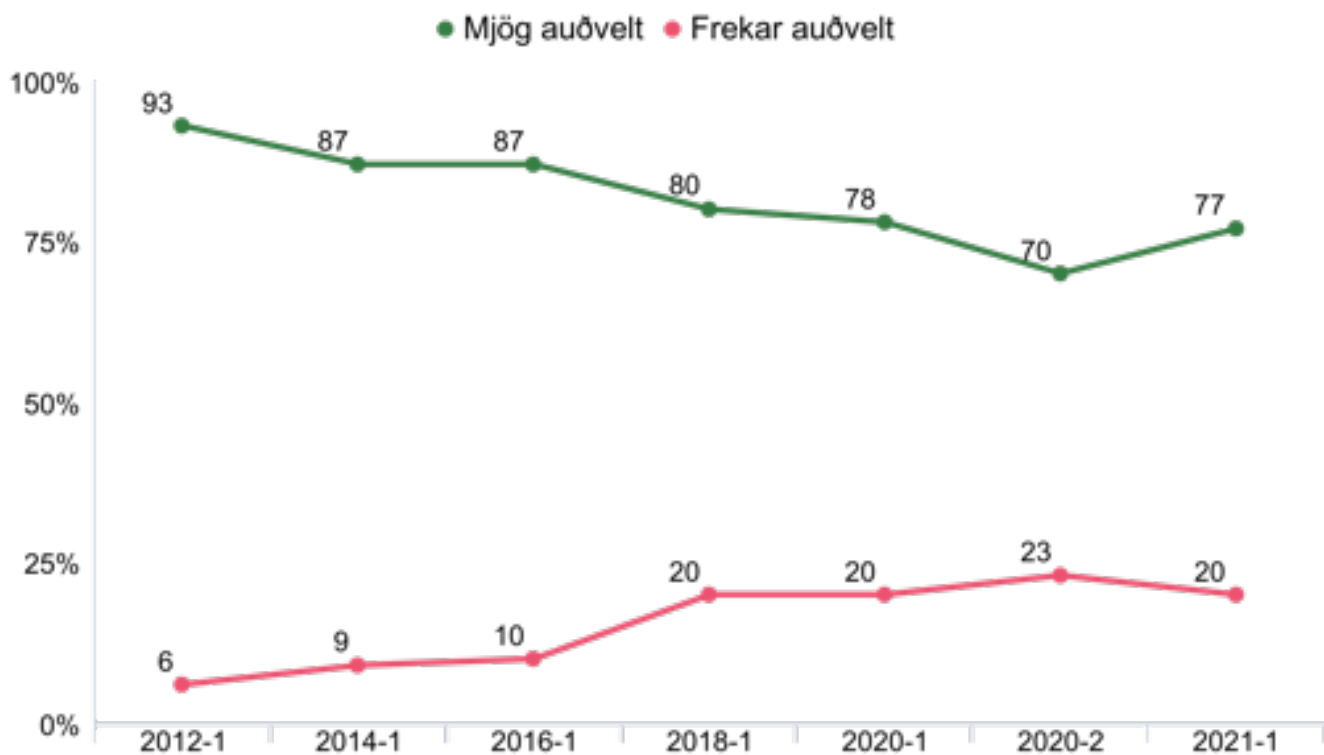
Mynd 5. Hlutfall nemenda sem segjast oft eða nær alltaf vera með foreldrum sínum um helgar, árin 2012 til 2021.



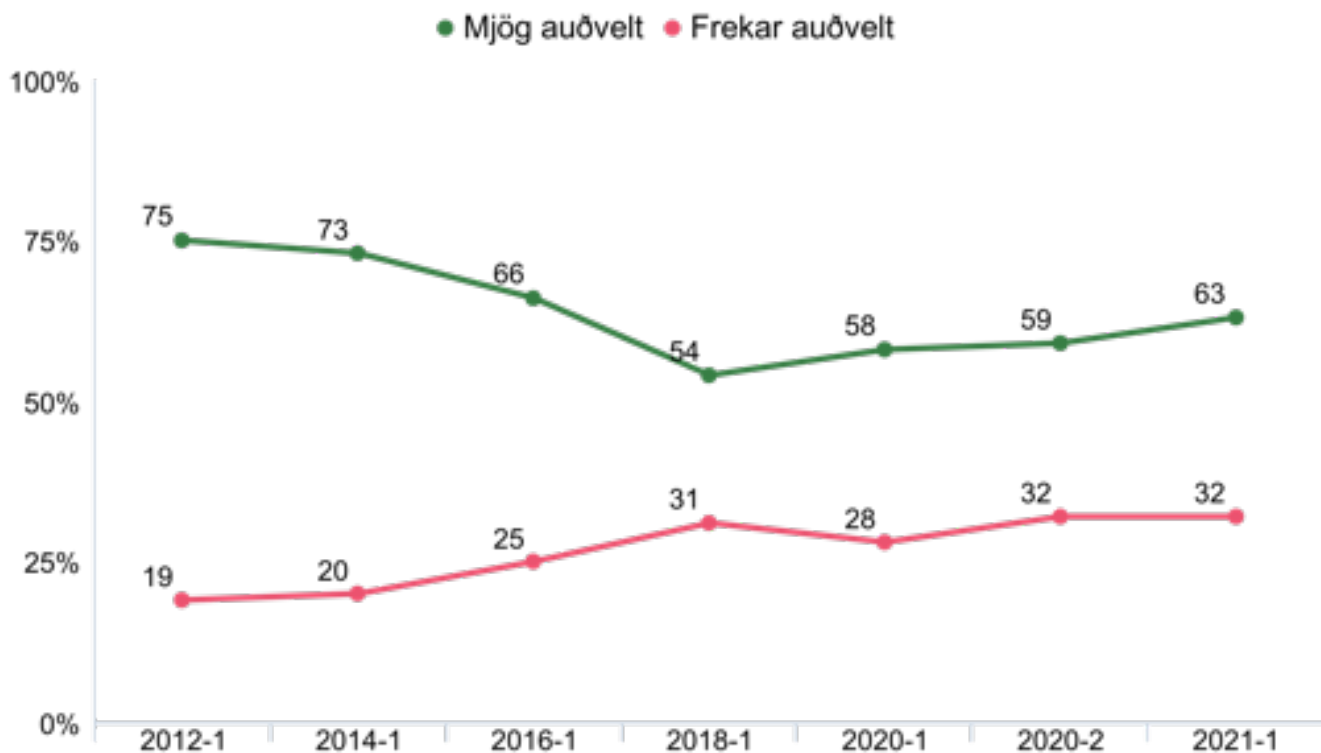
Mynd 6. Hlutfall nemenda í 10. bekk sem segja að foreldrar þeirra viti oft/nær alltaf eða nær aldrei hvar þeir eru á laugardagskvöldum, árin 2012 til 2021.



Mynd 7. Hlutfall nemenda í 8., 9. og 10. bekk sem segjast oft eða nær alltaf vera með vinum eftir skóla, febrúar 2018, febrúar 2020, október 2020 og febrúar 2021.

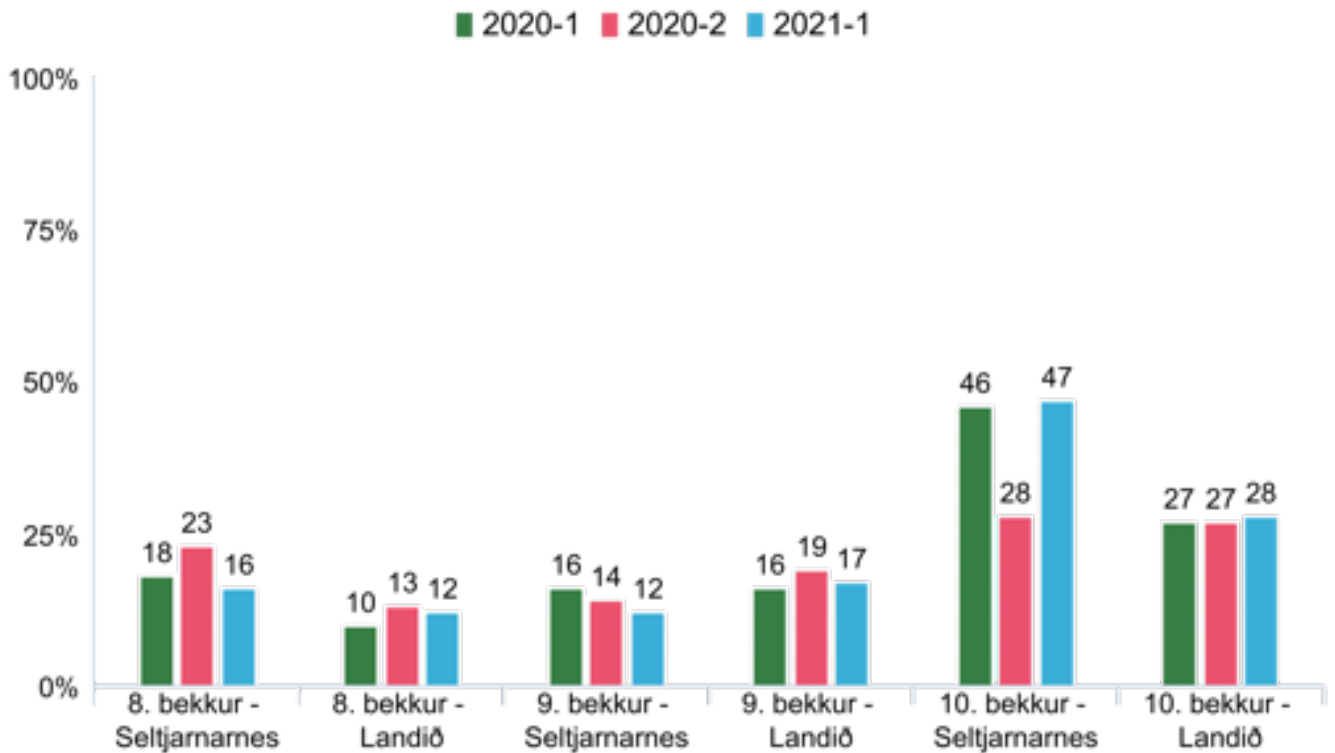


Mynd 8. Hlutfall nemenda í 8. til 10. bekk sem segja það mjög auðvelt eða frekar auðvelt að fá umhyggju og hlýju frá foreldrum sínum. Árin 2012 til 2021.

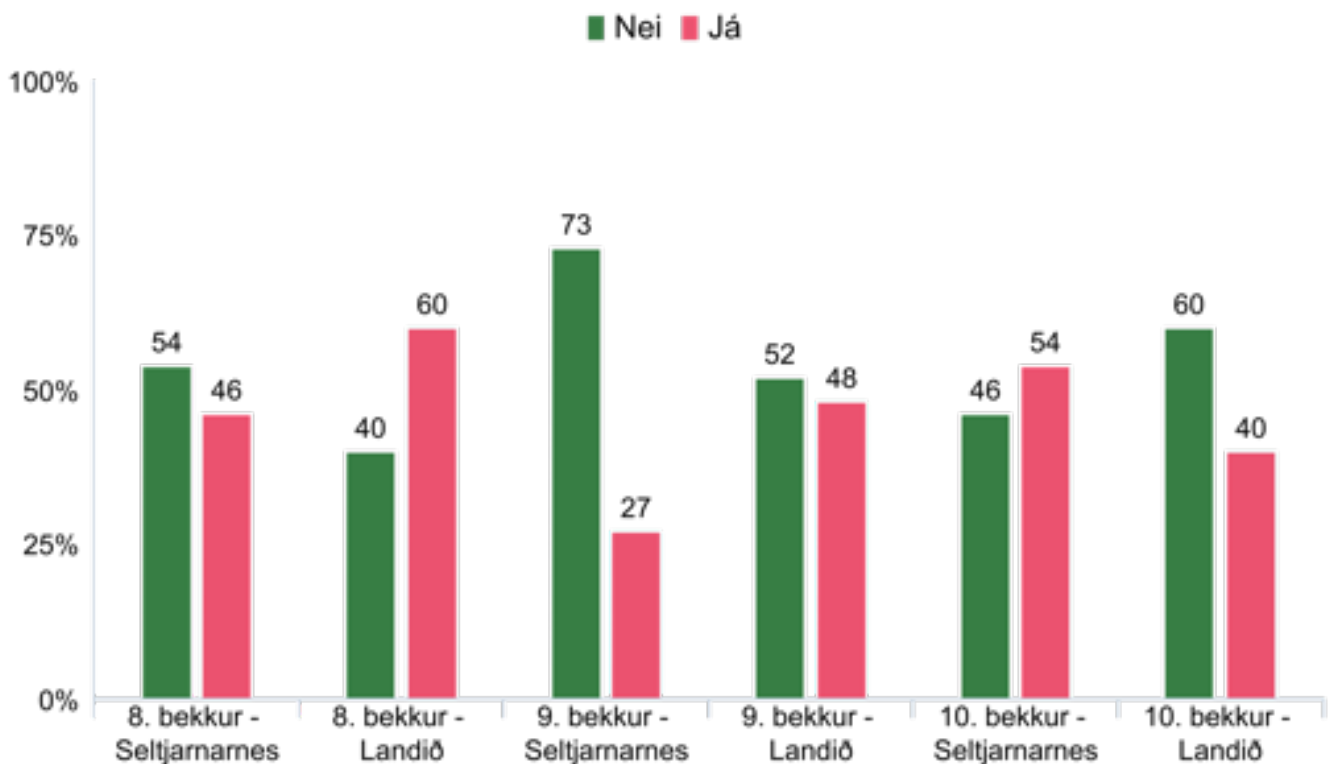


Mynd 9. Hlutfall nemenda í 8. til 10. bekk sem segja það mjög auðvelt eða frekar auðvelt að fá samræður um persónuleg málefni frá foreldrum sínum. Árin 2012 til 2021.

Fritími



Mynd 10. Hlutfall nemenda í 8., 9. og 10. bekk sem segjast hafa verið úti eftir miðnætti, einu sinni eða oftar síðastliðna 7 daga, í febrúar 2020, október 2020 og febrúar 2021.



Mynd 11. Hlutfall stráka og stelpna í 8. til 10. bekk eftir því hvort þau segjast mæta í félagsmiðstöð eða ekki, febrúar 2021.

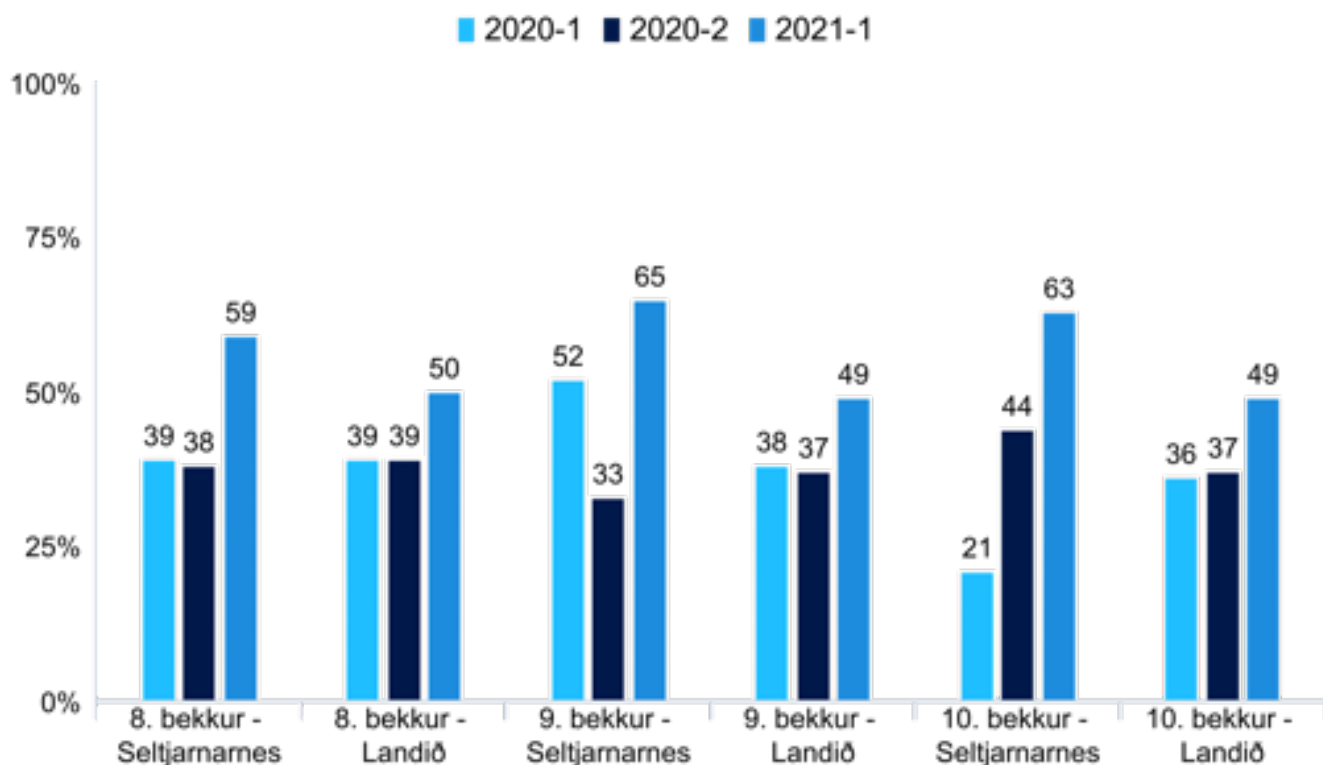
Tafla 10. Hlutfall stráka og stelpna í 8. til 10. bekk sem gefa eftirfarandi ástæður fyrir því að þau mæta ekki í félagsmiðstöð, febrúar 2021. Nemendur gátu valið fleiri en einn valmöguleika.

	Strákar			Stelpur		
	8. bekkur	9. bekkur	10. bekkur	8. bekkur	9. bekkur	10. bekkur
Ég er upptekin(n) við annað	60.0%	64.3%	70.0%	81.8%	53.3%	42.9%
Mig langar ekki til þess að mæta	30.0%	35.7%	20.0%	36.4%	60.0%	28.6%
Vinir mínir mæta ekki í félagsmiðstöð	30.0%	28.6%	40.0%	63.6%	46.7%	42.9%
Mér líður illa í félagsmiðstöðinni	0.0%	0.0%	10.0%	0.0%	0.0%	0.0%
Það er ekki félagsmiðstöð í mínum skóla / mínu hverfi	0.0%	0.0%	0.0%	0.0%	0.0%	0.0%
Af öðrum ástæðum	10.0%	7.1%	0.0%	18.2%	0.0%	28.6%

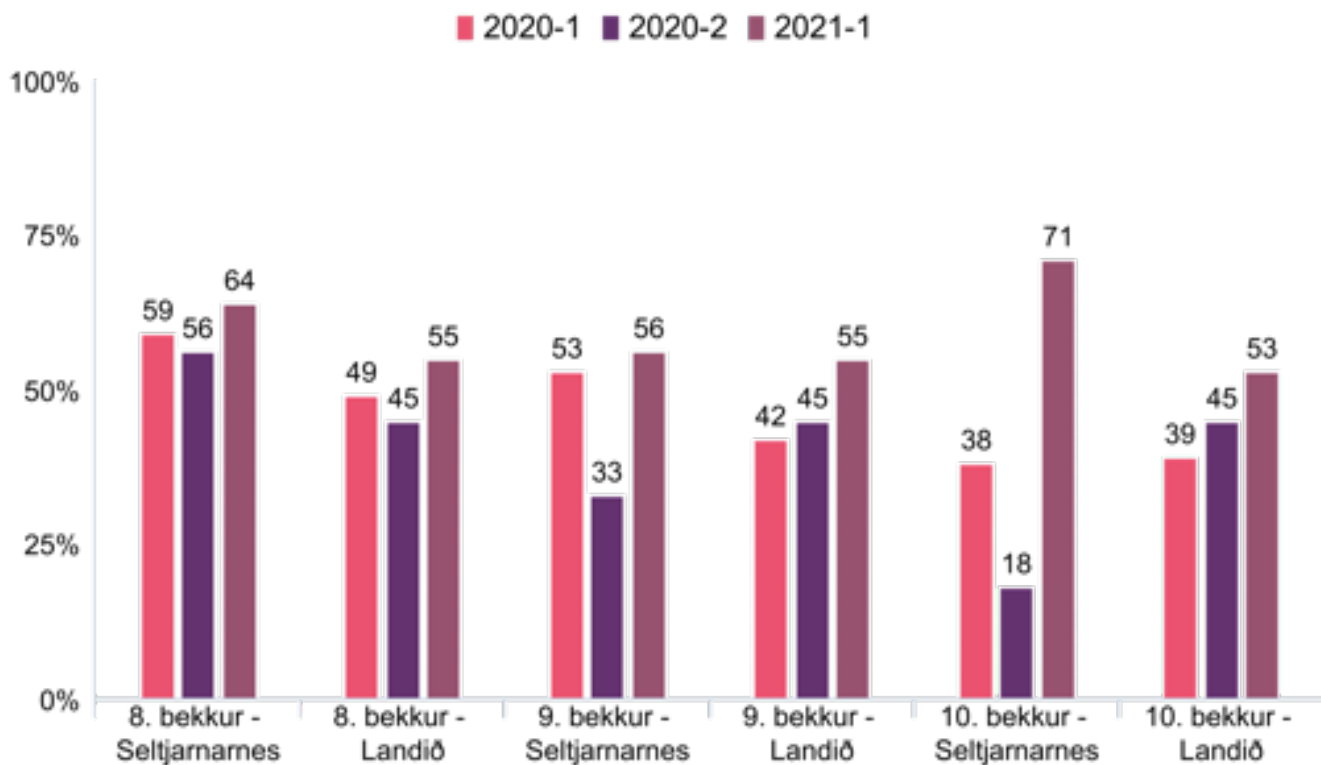
Tafla 11. Hlutfall stráka og stelpna í 8. til 10. bekk sem mæta í félagsmiðstöð sem segja eftirfarandi eiga mjög vel eða vel um sig. Febrúar 2021.

	Strákar			Stelpur		
	8. bekkur	9. bekkur	10. bekkur	8. bekkur	9. bekkur	10. bekkur
Mér líður vel í félagsmiðstöðinni	100.0%	88.9%	92.9%	100.0%	100.0%	100.0%
Ég á auðvelt með að leita til starfsfólks í félagsmiðstöðinni	100.0%	88.9%	78.6%	100.0%	100.0%	57.1%
Starfsfólk í félagsmiðstöðinni sýnir mér áhuga	100.0%	88.9%	92.9%	100.0%	100.0%	71.4%
Ég er ánægð(ur) með starf félagsmiðstöðvarinnar	100.0%	100.0%	71.4%	100.0%	100.0%	100.0%
Ég fæ tækifæri til þess að koma hugmyndum mínum á framfæri í félagsmiðstöðinni	100.0%	77.8%	92.9%	100.0%	50.0%	100.0%
Ég fæ að framkvæma eigin hugmyndir í félagsmiðstöðinni	100.0%	87.5%	92.9%	90.9%	50.0%	100.0%
Ég er ánægð(ur) með aðbúnað og umhverfi félagsmiðstöðvarinnar (t.d. leiktæki, pláss, sófar, spil)	100.0%	100.0%	92.9%	90.9%	100.0%	100.0%

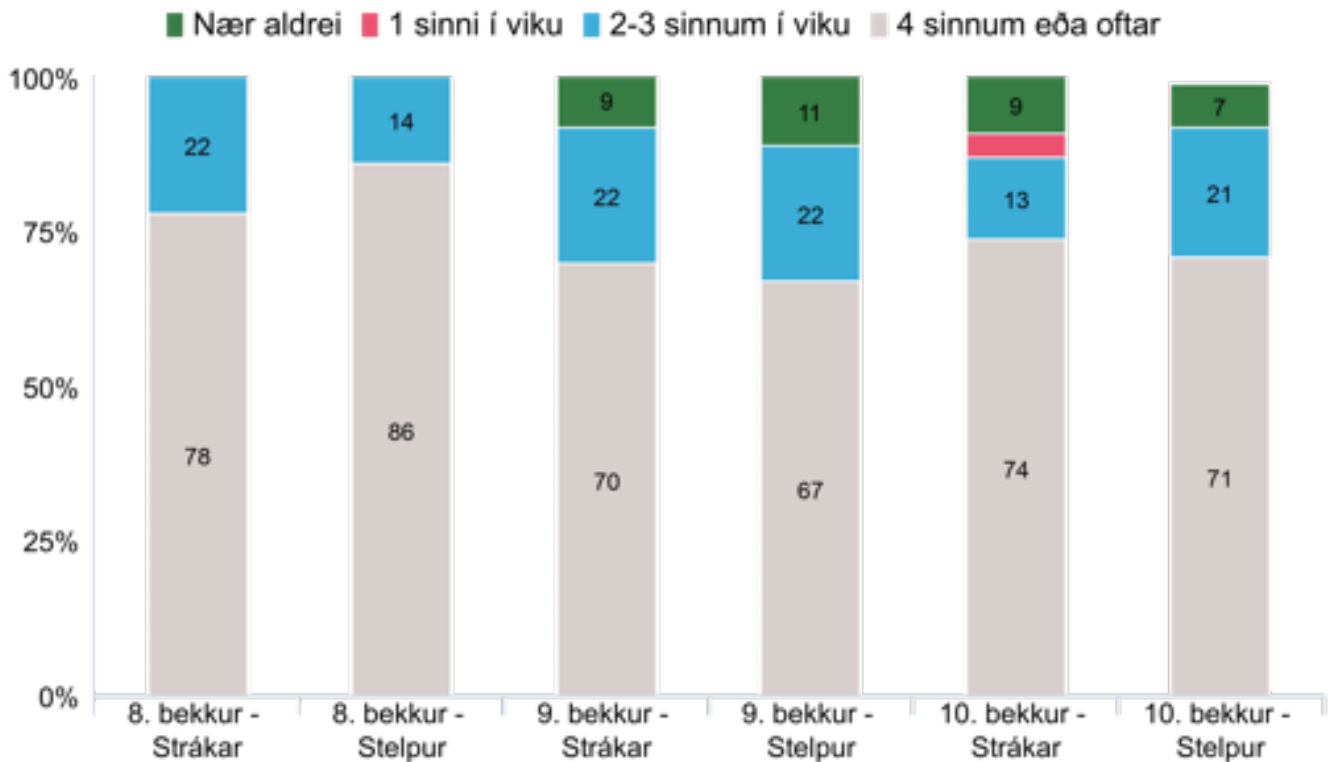
Íþróttir, hreyfing og skipulagt starf



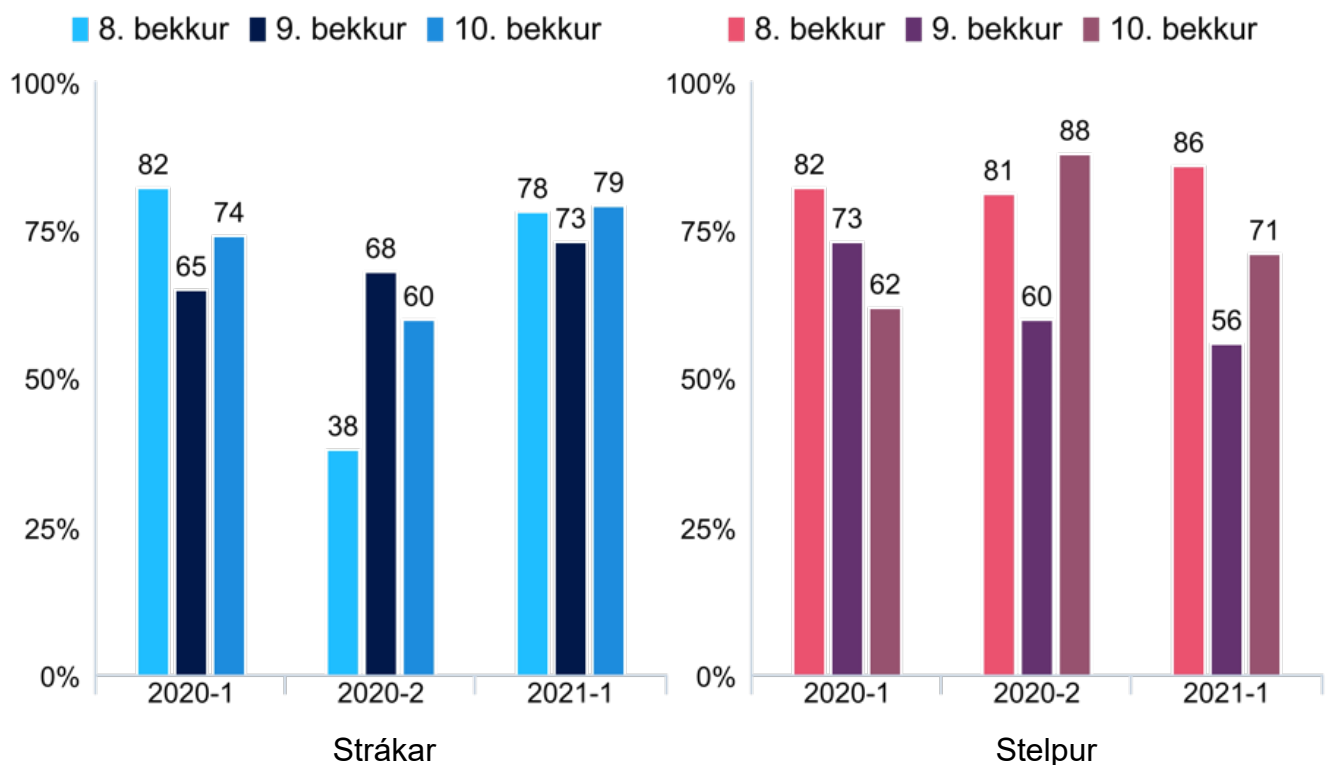
Mynd 12. Hlutfall stráka í 8., 9. og 10. bekk sem taka þátt í skipulögðu tómstundastarfi vikulega eða oftár, febrúar 2020, október 2020 og febrúar 2021.



Mynd 13. Hlutfall stelpna í 8., 9. og 10. bekk sem taka þátt í skipulögðu tómstundastarfi vikulega eða oftár, febrúar 2020, október 2020 og febrúar 2021.

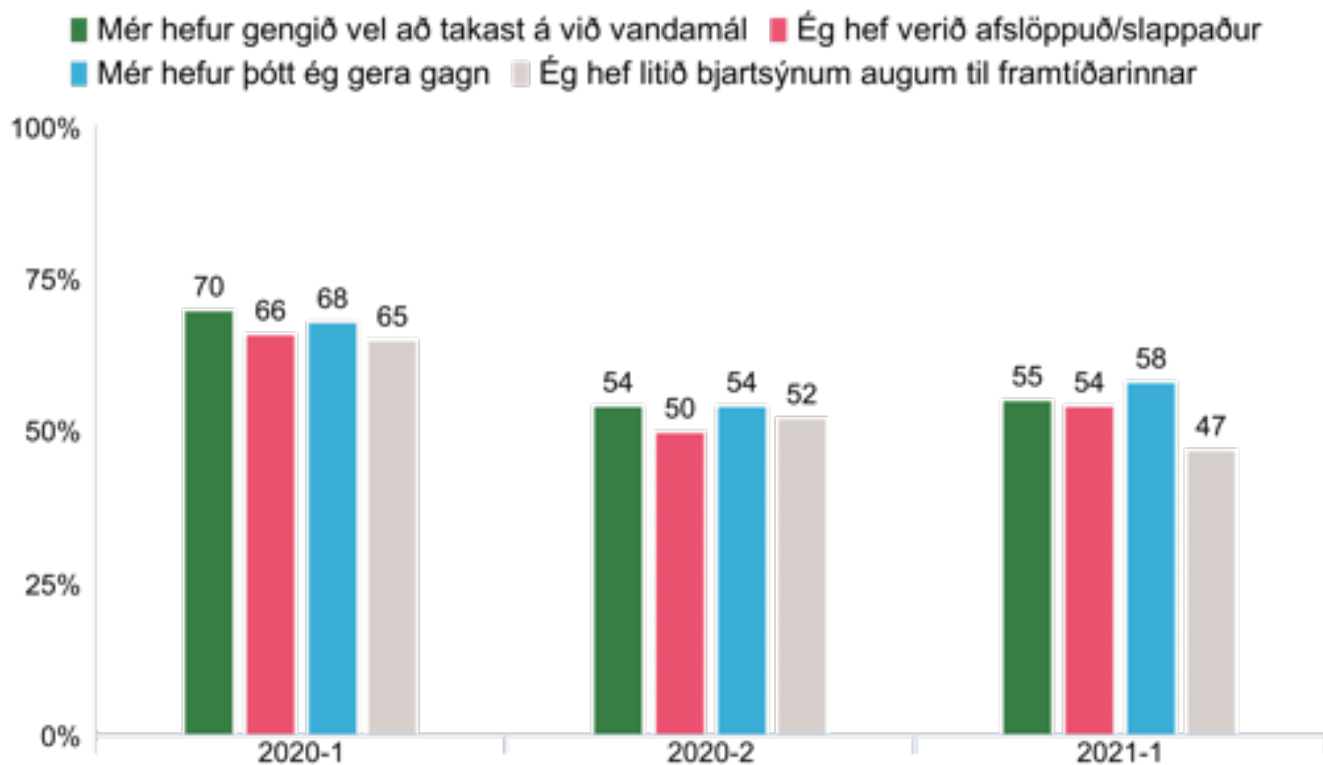


Mynd 14. Hlutfall stráka og stelpna í 8., 9. og 10. bekk segjast stunda íþróttir eða líkamsrækt í hverri viku, febrúar 2021.

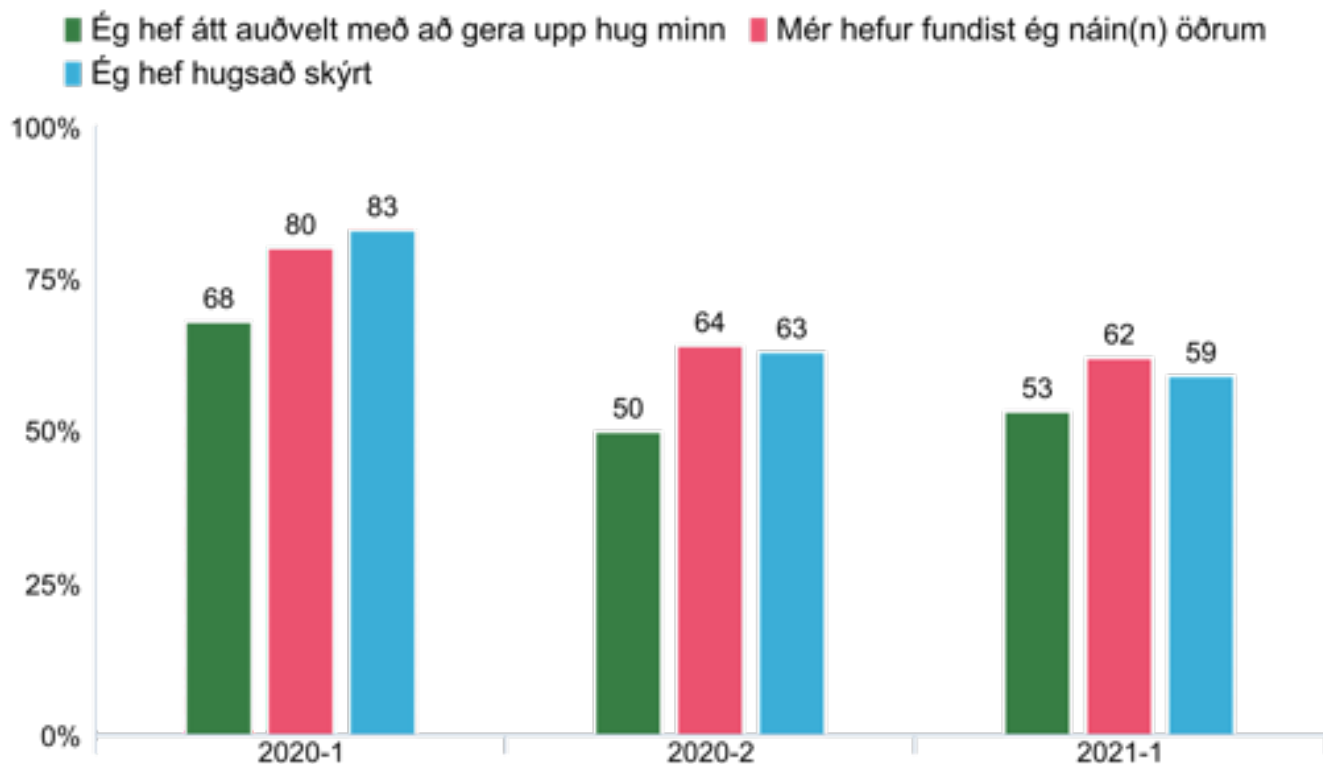


Mynd 15. Hlutfall stráka og stelpna í 8., 9. og 10. bekk sem hreyfðu sig fjóra daga eða fleiri síðustu sjö daga fyrir könnun í að minnsta kosti 60 mínútur í senn, febrúar 2020, október 2020 og febrúar 2021.

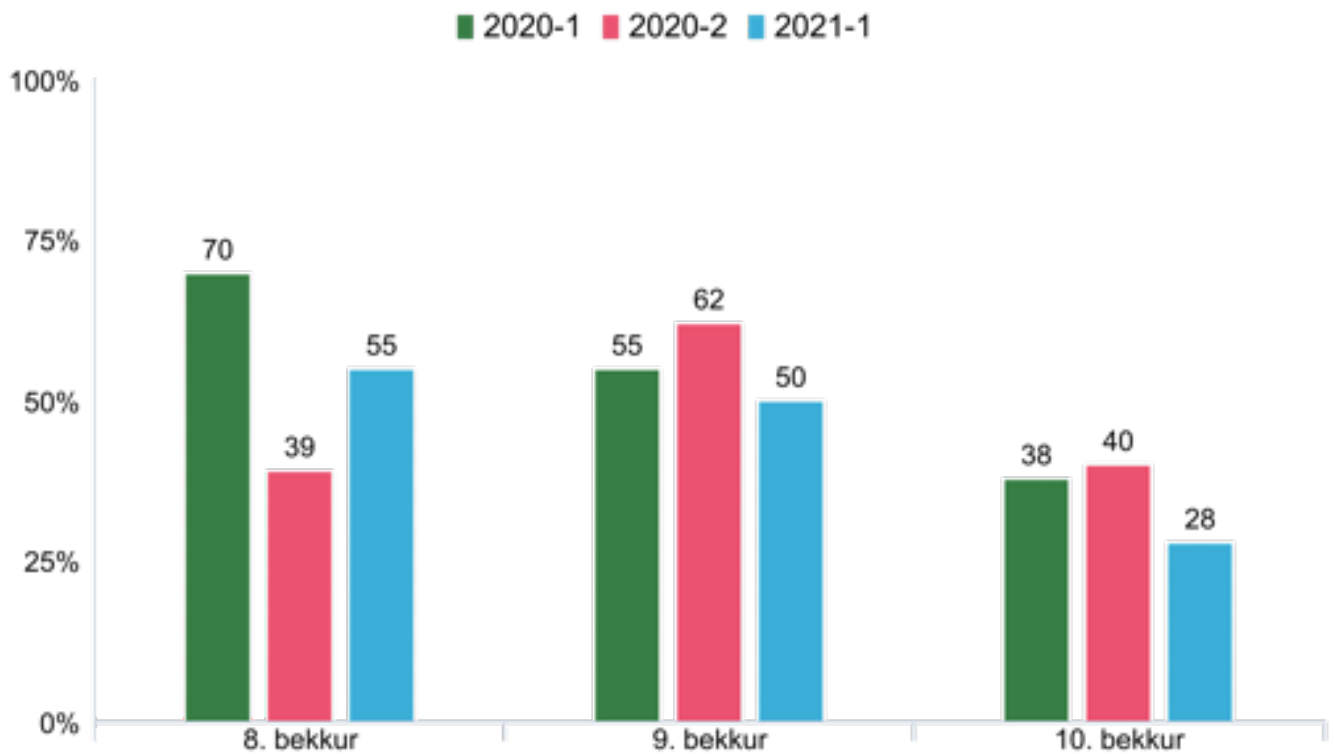
Heilsa og líðan



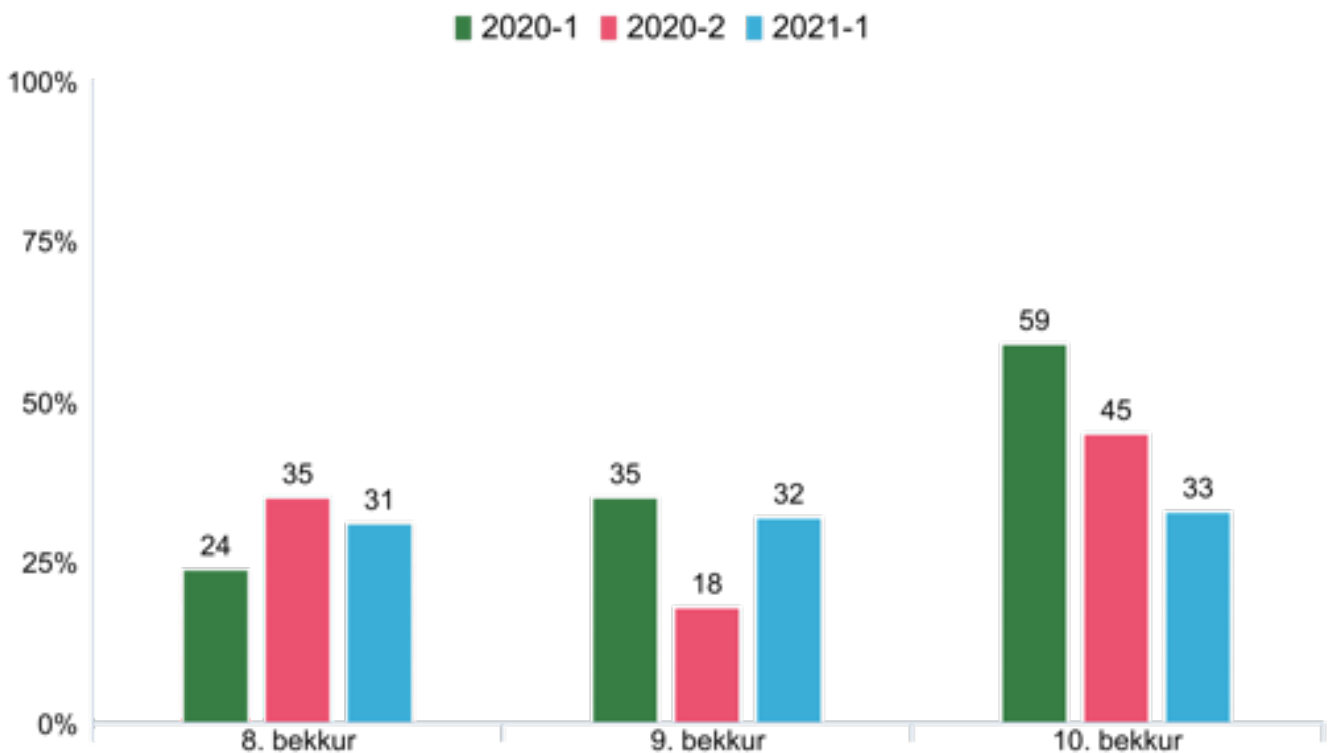
Mynd 16. Hlutfall nemenda í 8. til 10. bekk sem segja að ofangreindar staðhæfingar hafi oft eða alltaf átt við síðustu tvær vikur fyrir könnun, febrúar 2020, október 2020 og febrúar 2021.



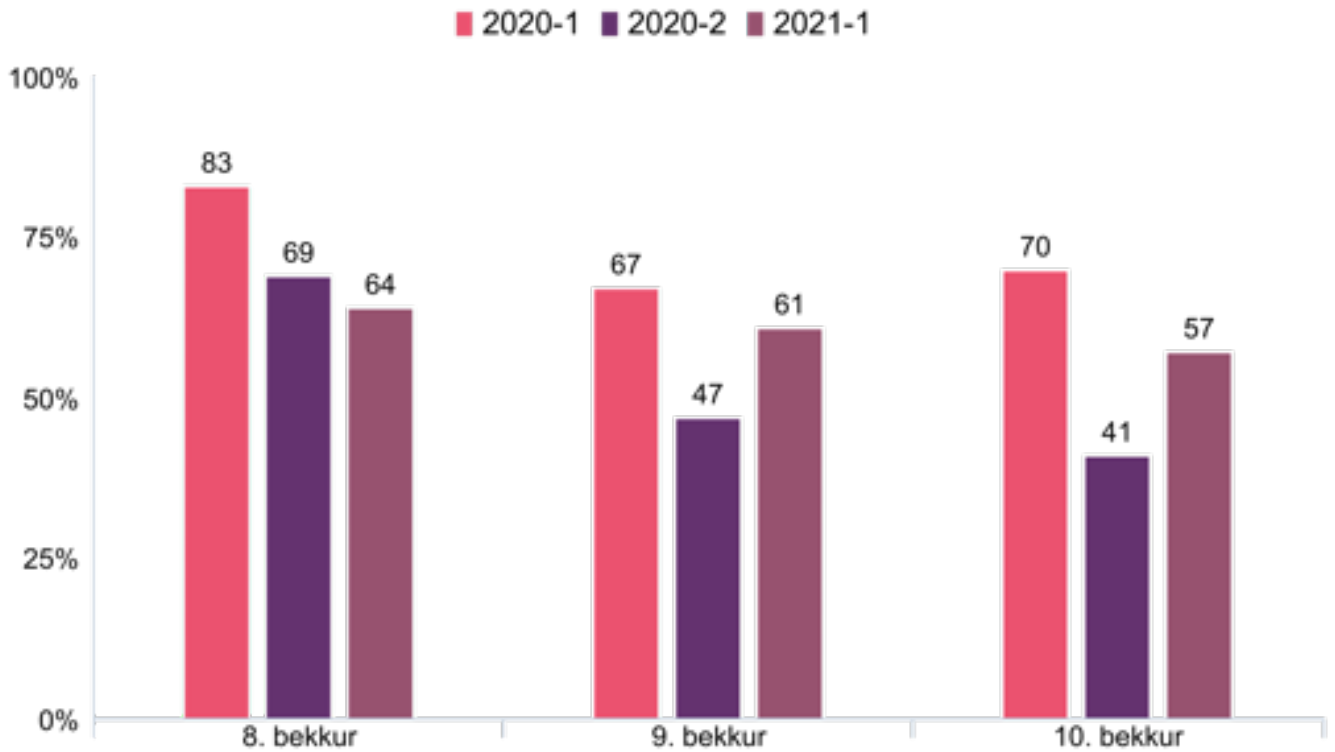
Mynd 17. Hlutfall nemenda í 8. til 10. bekk sem segja að ofangreindar staðhæfingar hafi oft eða alltaf átt við síðustu tvær vikur fyrir könnun, febrúar 2020, október 2020 og febrúar 2021.



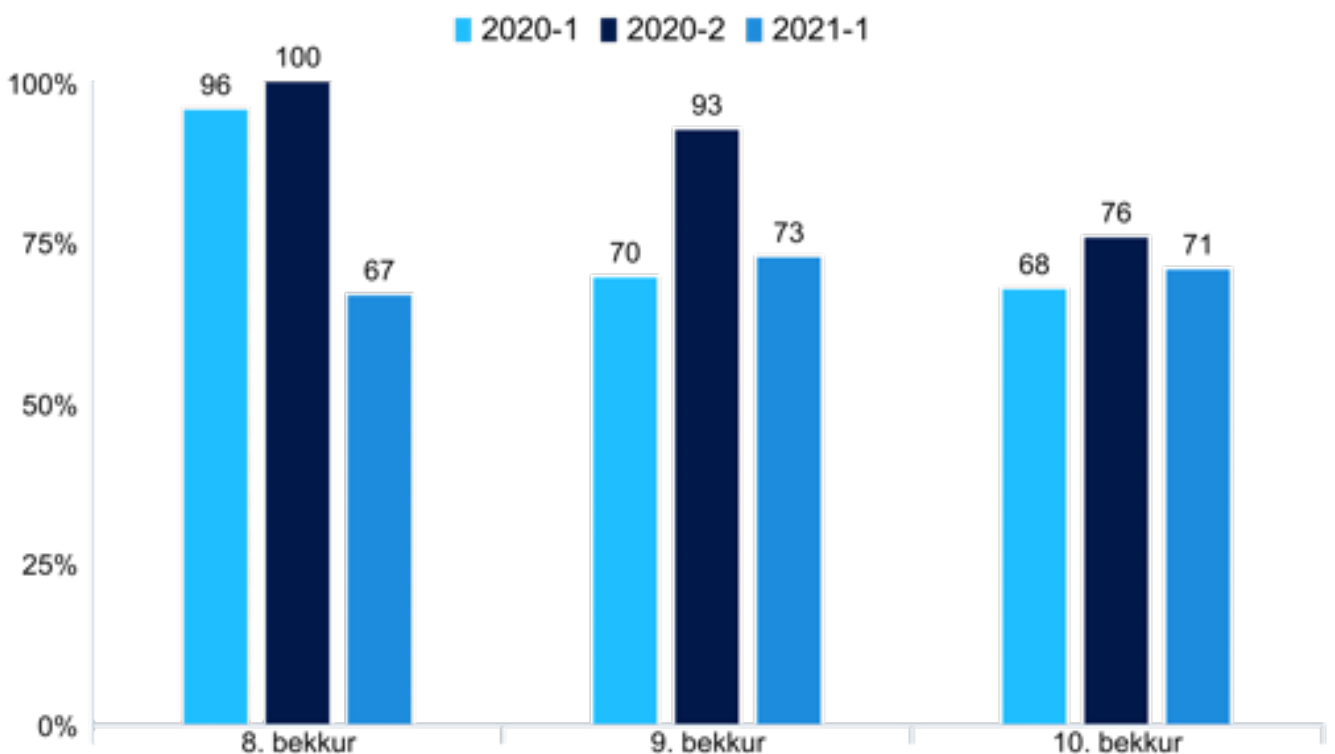
Mynd 18. Hlutfall nemenda í 8., 9. og 10. bekk sem finnst þeir alltaf eða oft fá nægan svefn á virkum dögum, febrúar 2020, október 2020 og febrúar 2021.



Mynd 19. Hlutfall nemenda í 8., 9. og 10. bekk sem sofa um 7 klukkustundir eða minna að meðaltali á nóttu, febrúar 2020, október 2020 og febrúar 2021.



Mynd 20. Hlutfall stelpna í 8., 9. og 10. bekk sem meta andlega heilsu sína góða eða mjög góða, febrúar 2020, október 2020 og febrúar 2021.



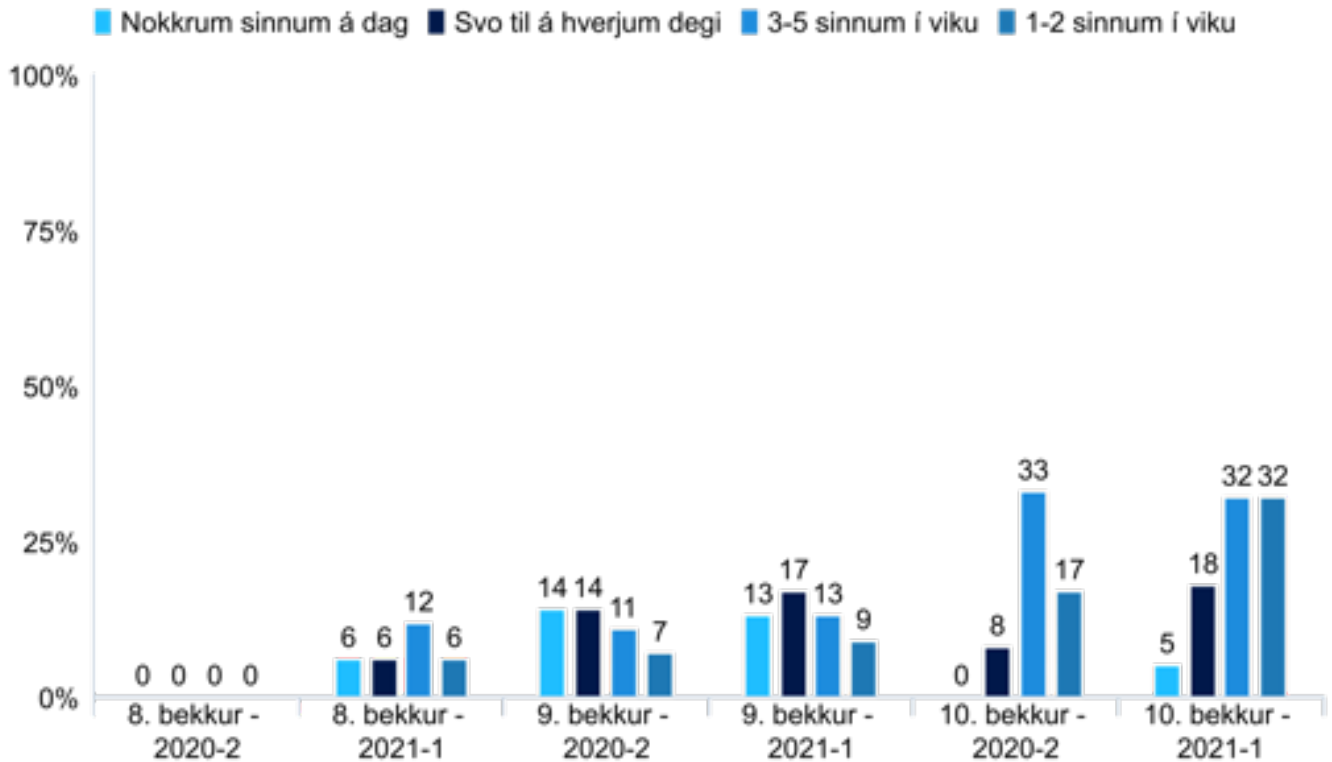
Mynd 21. Hlutfall stráka í 8., 9. og 10. bekk sem meta andlega heilsu sína góða eða mjög góða, febrúar 2020, október 2020 og febrúar 2021.

Tafla 12. Hlutfall stráka og stelpna í 8. til 10. bekk sem segist hafa fundið fyrir eftirfarandi einkennum vanlíðanar síðastliðna viku fyrir könnun, febrúar 2020, október 2020 og febrúar 2021.

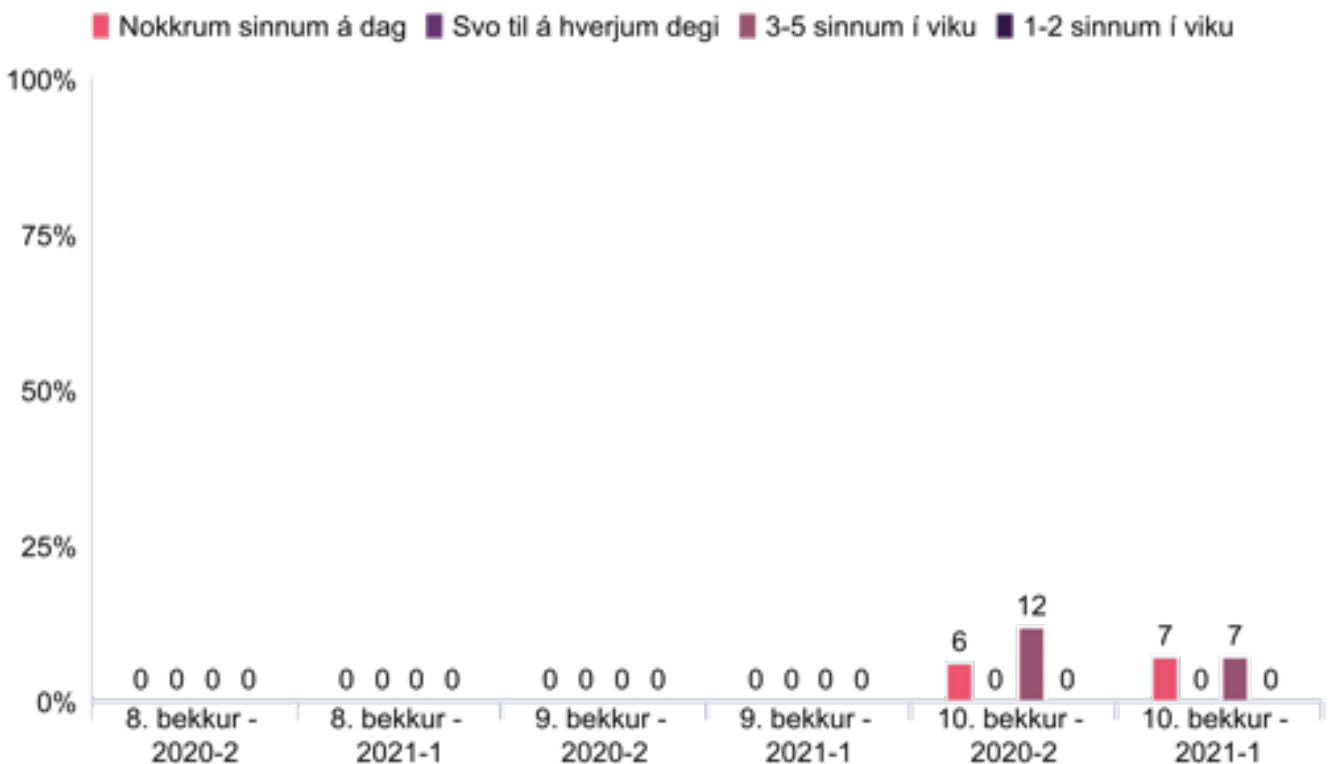
	Febrúar 2020		Október 2020		Febrúar 2021	
	Strákar	Stelpur	Strákar	Stelpur	Strákar	Stelpur
Taugaóstyrk(ur)	3.1%	15.1%	0.0%	14.3%	1.6%	13.2%
Þú varst uppspennt(ur)	1.6%	5.7%	1.6%	8.2%	6.2%	5.7%
Þér fannst þú einmana	10.6%	9.4%	4.8%	8.2%	7.7%	5.6%
Þú áttir erfitt með að sofna eða halda þér sofandi	9.2%	11.3%	3.2%	12.2%	6.3%	9.3%
Þú varst niðurdregin(n) eða dapur/döpur	3.1%	11.3%	3.3%	8.5%	9.2%	7.4%
Þér fannst framtíðin vonlaus	1.6%	1.9%	0.0%	6.4%	4.7%	5.6%

Tafla 13. Hlutfall stráka og stelpna í 8. til 10. bekk sem segist hafa fundið fyrir eftirfarandi einkennum reiði síðastliðna viku fyrir könnun, febrúar 2020, október 2020 og febrúar 2021.

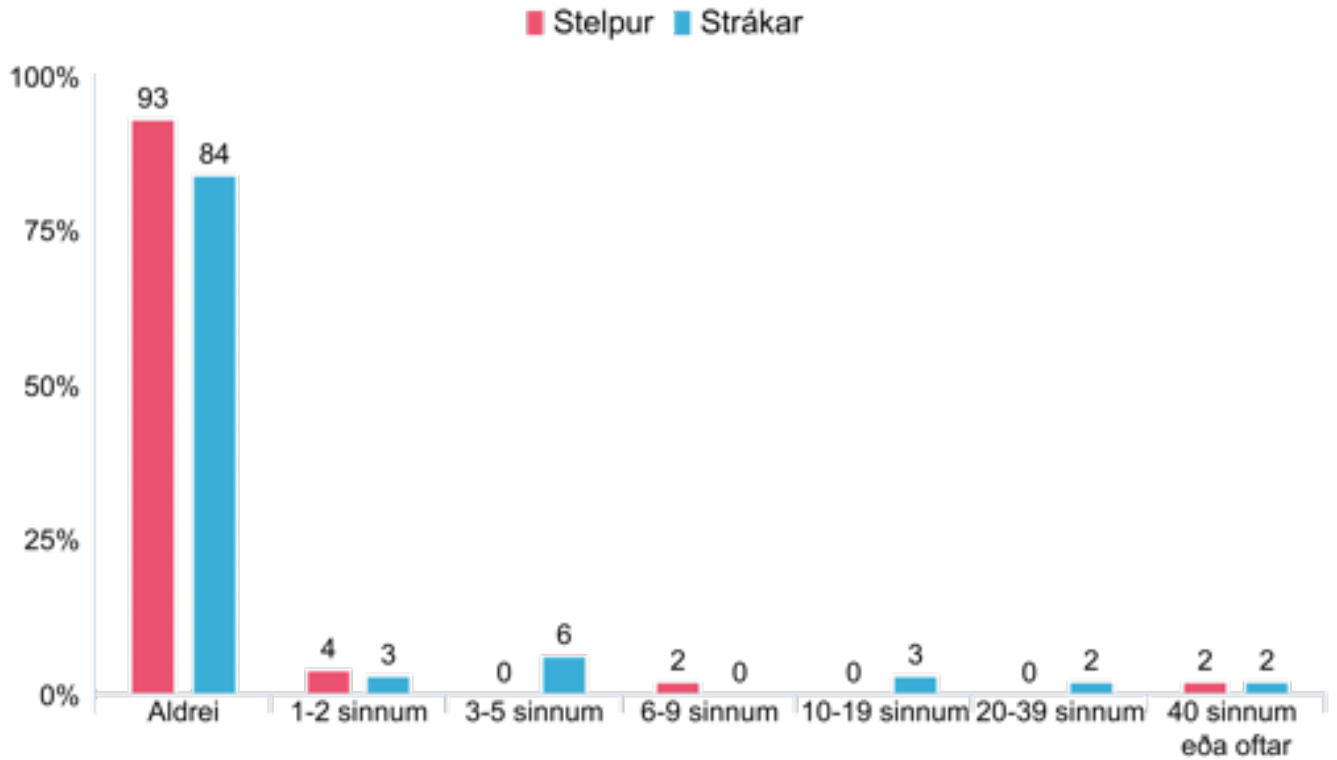
	Febrúar 2020		Október 2020		Febrúar 2021	
	Strákar	Stelpur	Strákar	Stelpur	Strákar	Stelpur
Það var auðvelt að pirra þig eða ergja	13.8%	15.1%	8.1%	23.4%	12.3%	16.7%
Þú fékkst reiðiköst sem þú gast ekki stjórnað	3.1%	7.5%	3.2%	4.3%	1.5%	1.9%
Þig langaði til að brjóta eða mөлva hluti	7.7%	7.5%	6.5%	10.6%	7.9%	1.9%
Þú lentir í rifrildi	3.0%	7.4%	1.6%	8.5%	6.2%	7.4%
Þú öskraðir eða hentir hlutum	6.1%	5.7%	1.6%	4.3%	0.0%	1.9%



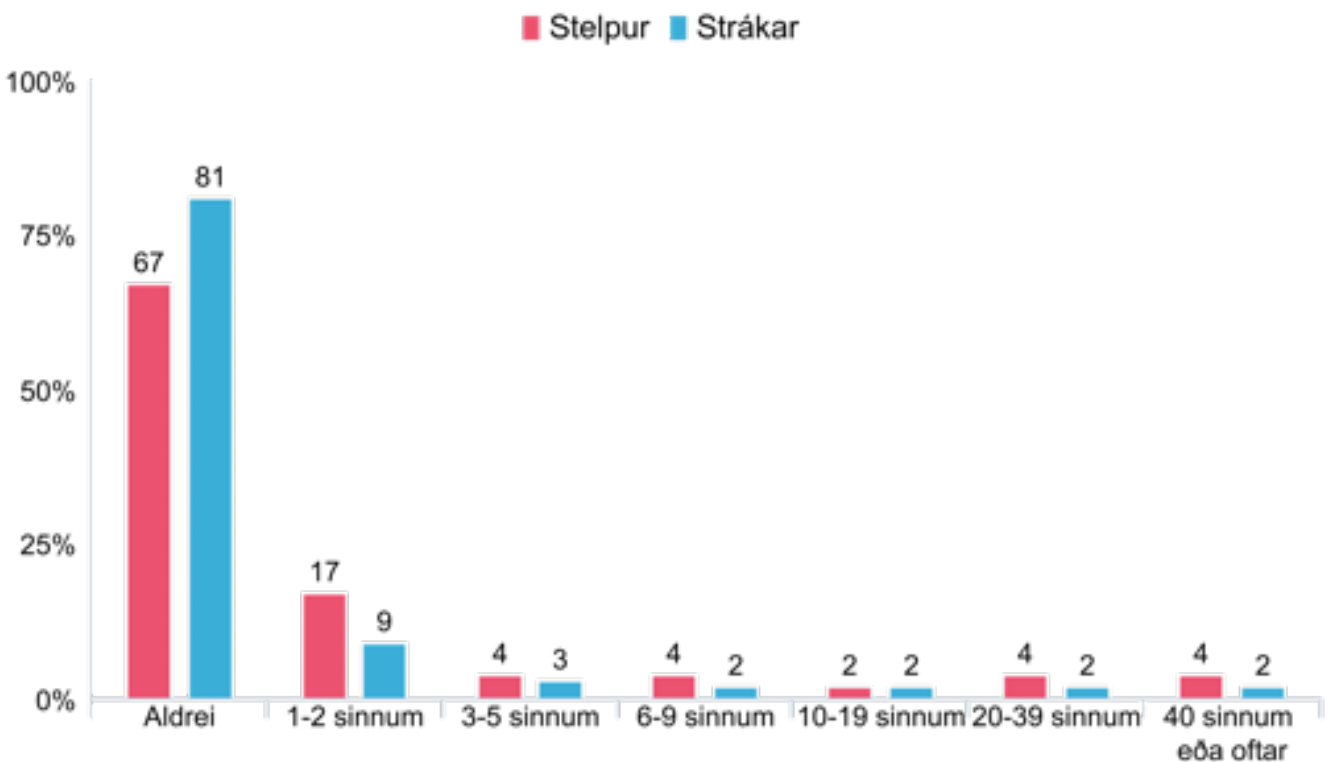
Mynd 22. Hlutfall stráka í 8. til 10. bekk sem skoða klám á netinu einu sinni í viku eða oftar, október 2020 og febrúar 2021.



Mynd 23. Hlutfall stelpna í 8. til 10. bekk sem skoða klám á netinu einu sinni í viku eða oftar, október 2020 og febrúar 2021.



Mynd 24. Hlutfall stráka og stelpna í 8. til 10. bekk sem hafa beðið einhvern um að senda ögrandi mynd eða nektarmynd af sér, febrúar 2021.



Mynd 25. Hlutfall stráka og stelpna í 8. til 10. bekk sem hafa verið beðin/n að senda ögrandi mynd eða nektarmynd af sér, febrúar 2021.

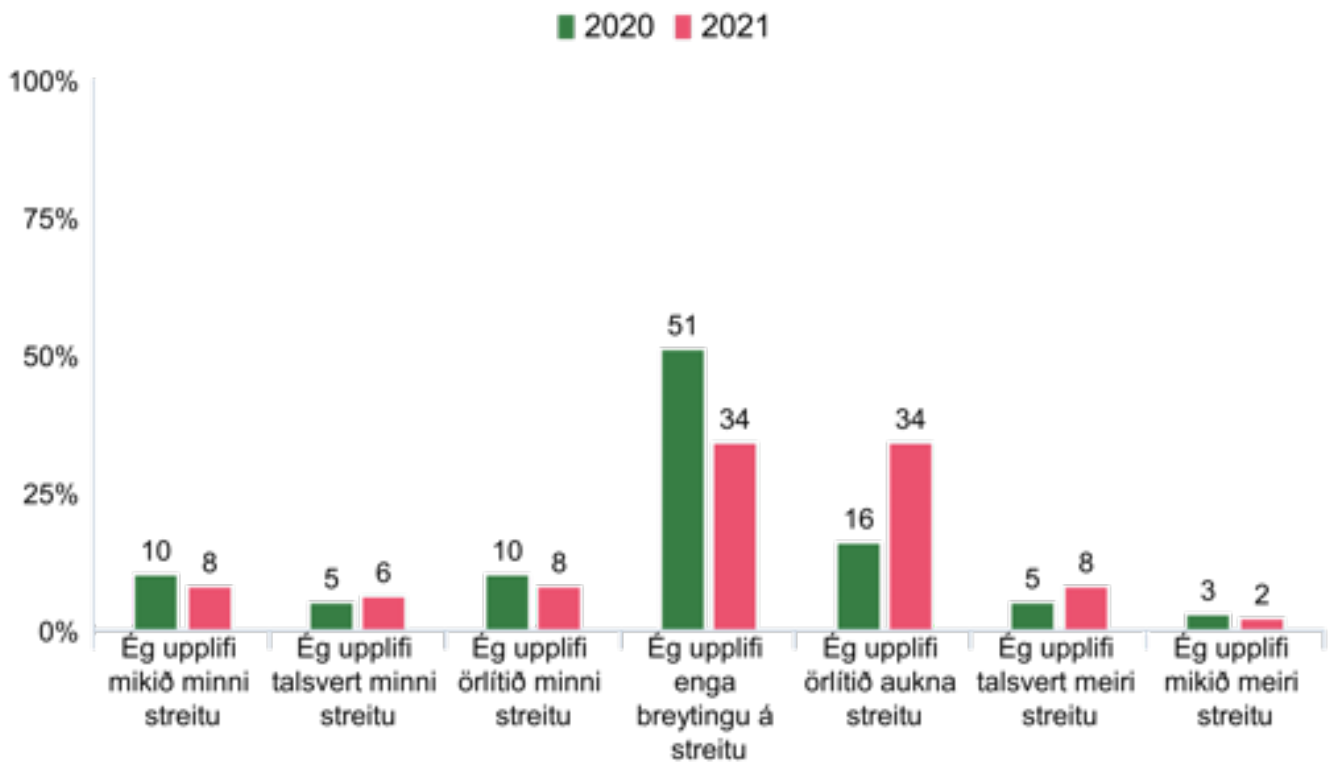
Tafla 14. Hlutfall stelpna í 8., 9. og 10. bekk sem hafa sent ögrandi mynd eða nektarmynd af sér í gegnum netið, beðið einhvern um að senda ögrandi mynd eða nektarmynd, verið beðnar um að senda ögrandi mynd eða nektarmynd og sent ögrandi mynd eða nektarmynd af sér gegn greiðslu. Hlutfall sem svarar einu sinni eða oftar

	8. bekkur	9. bekkur	10. bekkur
Þú sent ögrandi mynd eða nektarmynd af þér til einhvers í gegnum netið	0.0%	0.0%	35.7%
Þú beðið einhvern annan um að senda þér ögrandi mynd eða nektarmynd í gegnum netið eða í sms	0.0%	5.6%	21.4%
Þú verið beðin/n af einhverjum öðrum að senda ögrandi mynd eða nektarmynd af þér gegnum netið eða í sms	27.3%	27.8%	50.0%
Þú sent ögrandi mynd eða nektarmynd af þér til einhvers gegn greiðslu	0.0%	0.0%	14.3%

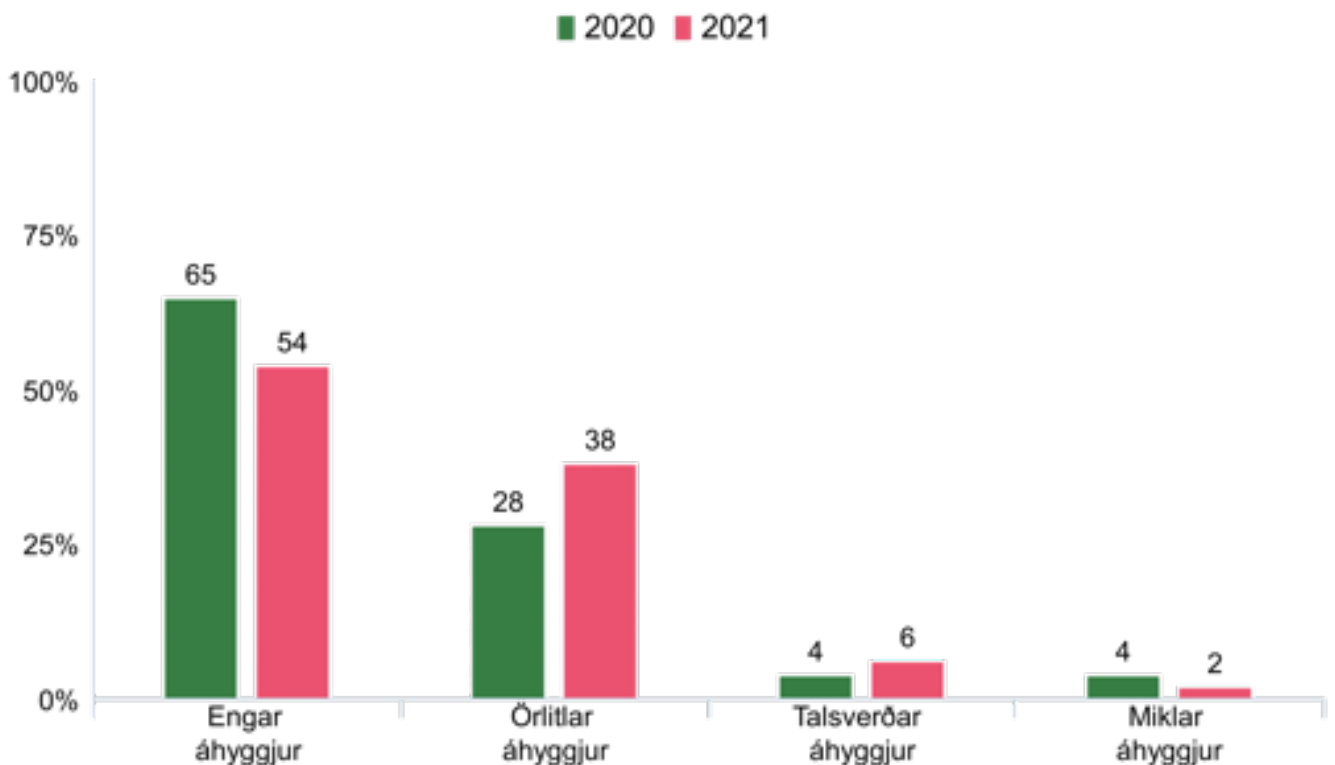
Tafla 15. Hlutfall stráka í 8., 9. og 10. bekk sem hafa sent ögrandi mynd eða nektarmynd af sér í gegnum netið, beðið einhvern um að senda ögrandi mynd eða nektarmynd, verið beðnir um að senda ögrandi mynd eða nektarmynd og sent ögrandi mynd eða nektarmynd af sér gegn greiðslu. Hlutfall sem svarar einu sinni eða oftar

	8. bekkur	9. bekkur	10. bekkur
Þú sent ögrandi mynd eða nektarmynd af þér til einhvers í gegnum netið	5.9%	0.0%	20.8%
Þú beðið einhvern annan um að senda þér ögrandi mynd eða nektarmynd í gegnum netið eða í sms	17.6%	0.0%	29.2%
Þú verið beðin/n af einhverjum öðrum að senda ögrandi mynd eða nektarmynd af þér gegnum netið eða í sms	35.3%	0.0%	25.0%
Þú sent ögrandi mynd eða nektarmynd af þér til einhvers gegn greiðslu	0.0%	0.0%	4.2%

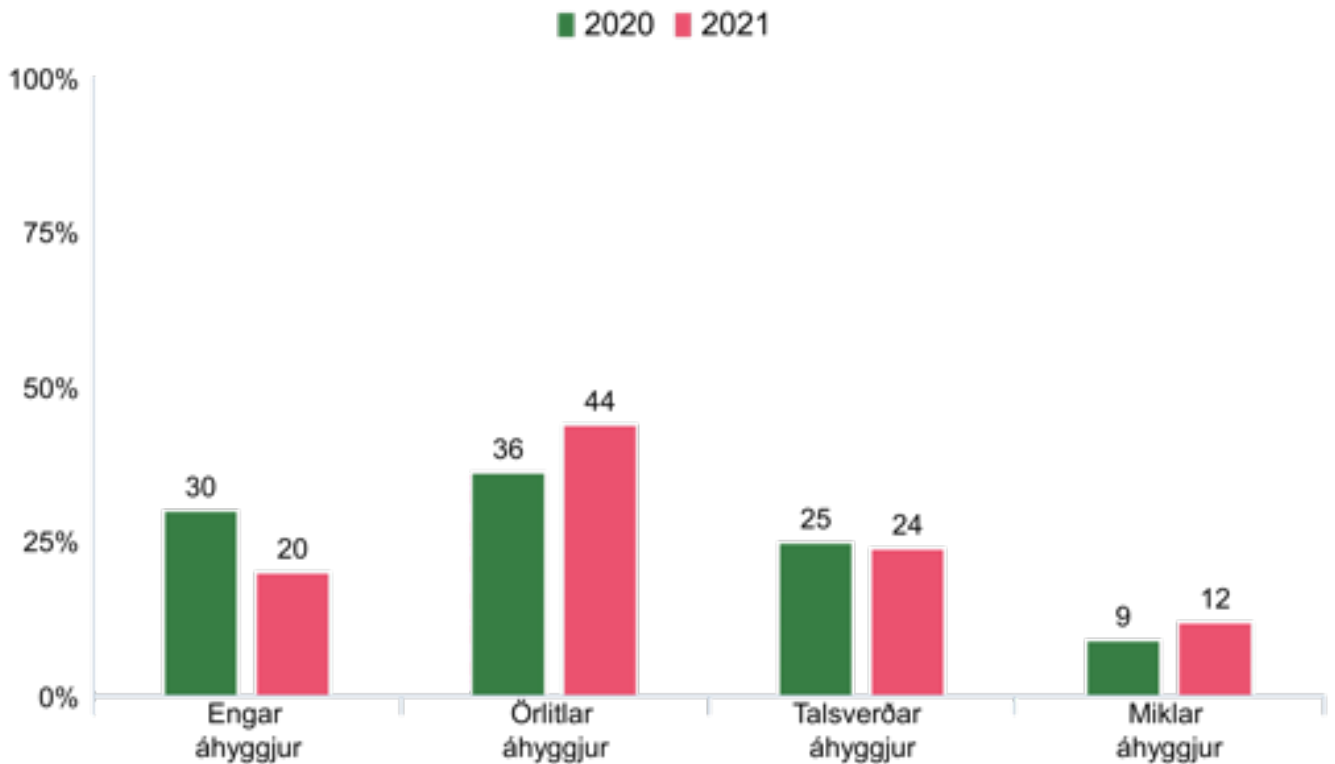
Spurningar í tengslum við kórónuveirufaraldurinn



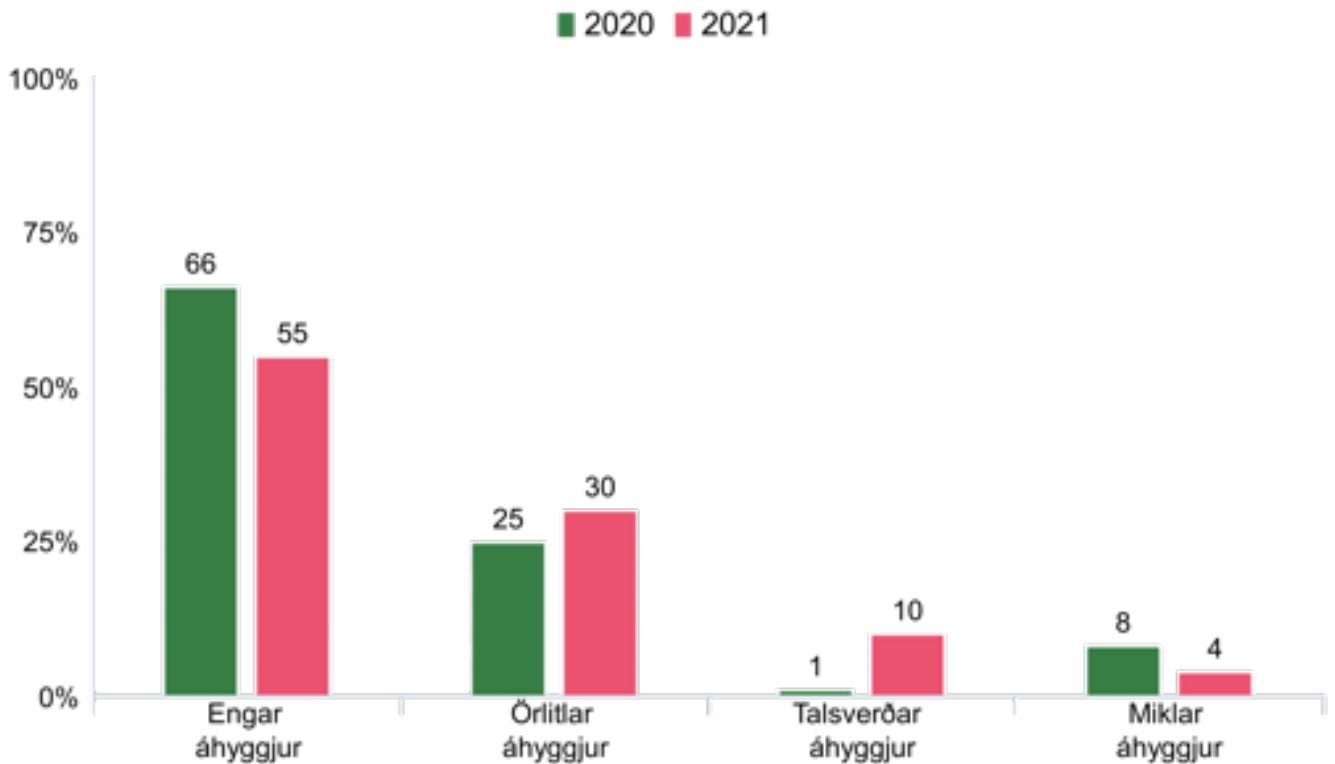
Mynd 26. Hlutfall nemenda í 8. til 10. bekk sem segja að kórónuveirufaraldurinn hafi eftirfarandi áhrif á streitu hjá þeim, samanborið við venjulega. Október 2020 og febrúar 2021.



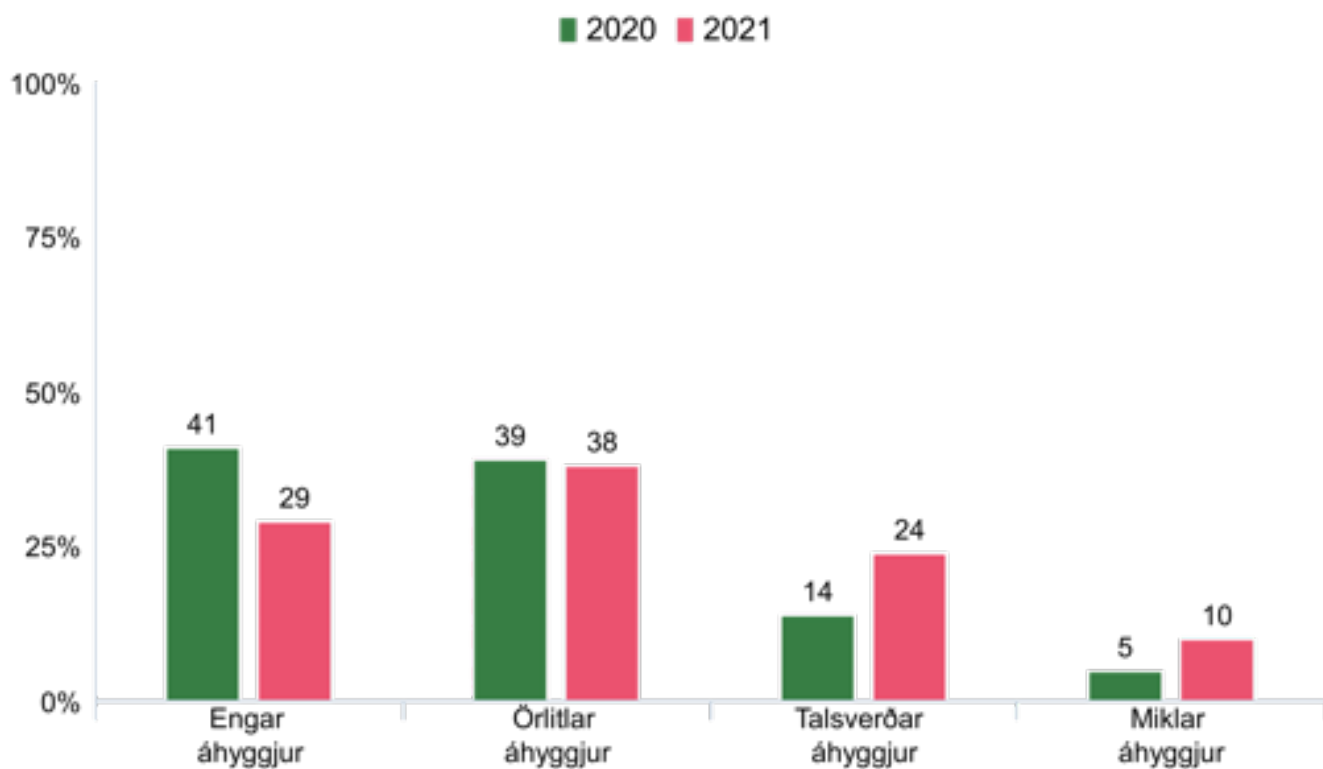
Mynd 27. Hlutfall nemenda í 8. til 10. bekk sem segjast hafa áhyggjur af líkamlegri heilsu sinni vegna kórónuveirufaraldursins. Október 2020 og febrúar 2021.



Mynd 28. Hlutfall nemenda í 8. til 10. bekk sem segjast hafa áhyggjur af líkamlegri heilsu annarra í kringum sig vegna kórónuveirufaraldursins. Október 2020 og febrúar 2021.



Mynd 29. Hlutfall nemenda í 8. til 10. bekk sem segjast hafa áhyggjur af andlegri heilsu sinni vegna kórónuveirufaraldursins. Október 2020 og febrúar 2021.



Mynd 30. Hlutfall nemenda í 8. til 10. bekk sem segjast hafa áhyggjur af andlegri heilsu annarra í kringum sig vegna kórónuveirufaraldursins. Október 2020 og febrúar 2021.